

管内百貨店・スーパー販売の動向

(2026年2月速報)

2026年4月22日
関東経済産業局

概況

－前年同月比54か月連続の増加－

2026年2月の百貨店・スーパー販売額は8,107億円、全店前年同月比2.7%と54か月連続で前年同月を上回った。品目では、「飲食料品」、「その他の商品」が好調だった。

業態別にみると、百貨店は2,159億円、同1.6%と2か月連続で前年同月を上回った。品目では、「その他の商品」が好調だった。

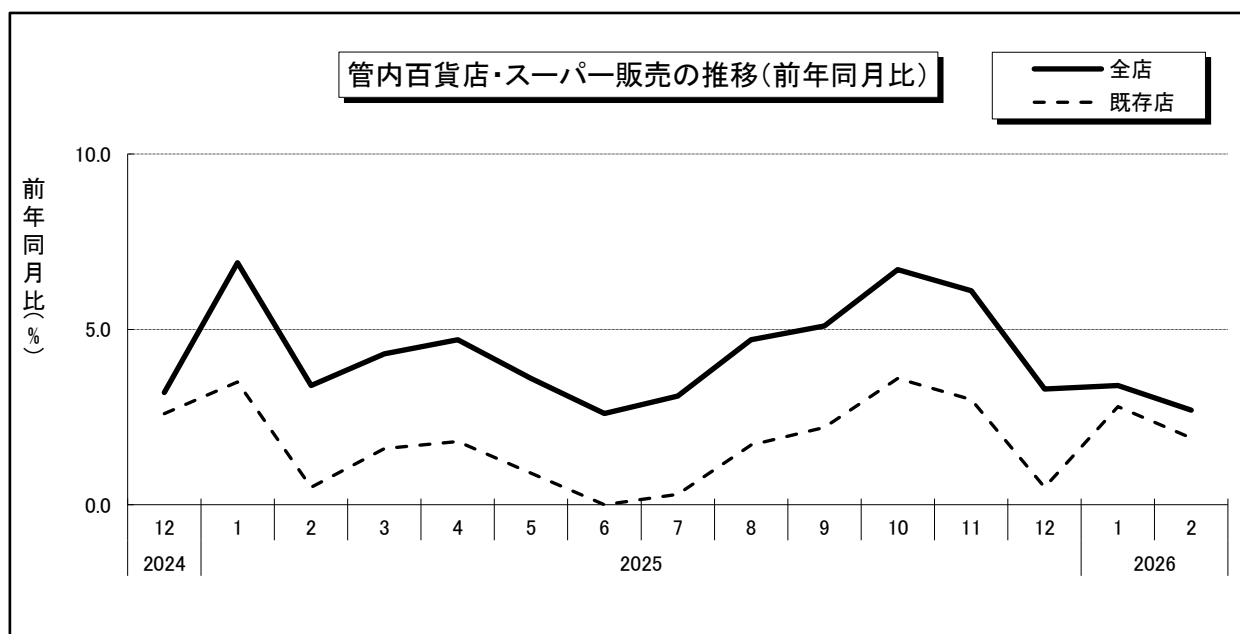
スーパーは5,948億円、同3.1%と42か月連続で前年同月を上回った。品目では、「飲食料品」、「その他の商品」が好調だった。

注：経済産業省「商業動態統計調査」調査票情報を利用して独自集計。

(単位・販売額：億円、前年同月比：%)

	管内			全国		
	販売額	全店 前年同月比	既存店 前年同月比	販売額	全店 前年同月比	既存店 前年同月比
百貨店・スーパー	8,107	2.7	1.9	17,725	2.5	1.8
百貨店	2,159	1.6	2.1	4,723	1.6	2.0
スーパー	5,948	3.1	1.8	13,001	2.9	1.8

注：既存店とは、当月と前年同月でともに存在した事業所。



総務企画部 企画調査課 経済調査室 流通調査係
TEL : 048-600-0242 (直通)

管内百貨店・スーパー販売額

2026年2月速報

		販売額 [百万円]			全店前年同月比 [%]			既存店前年同月比 [%]		
		百貨店・スーパー	百貨店	スーパー	百貨店・スーパー	百貨店	スーパー	百貨店・スーパー	百貨店	スーパー
合 計		810,685	215,869	594,816	2.7	1.6	3.1	1.9	2.1	1.8
品 目 別	衣料品計	63,364	51,645	11,718	0.3	2.2	▲ 7.6	0.7	2.6	▲ 6.8
	紳士服・洋品	14,924	11,915	3,010	3.4	7.8	▲ 11.1	3.8	8.0	▲ 10.1
	婦人・子供服・洋品	44,756	36,968	7,788	▲ 0.6	0.5	▲ 5.5	▲ 0.2	0.9	▲ 4.9
	その他の衣料品	3,683	2,763	920	▲ 1.6	2.8	▲ 12.7	▲ 0.7	3.3	▲ 11.0
	身の回り品	35,924	33,595	2,329	▲ 1.9	▲ 1.1	▲ 12.0	▲ 1.7	▲ 1.0	▲ 10.8
	飲食料品	560,298	57,192	503,107	2.7	▲ 0.9	3.1	1.4	0.2	1.5
	家庭用品計	20,907	6,936	13,971	▲ 0.7	▲ 10.0	4.6	▲ 1.0	▲ 9.8	4.0
	家具	1,674	1,385	290	▲ 16.1	▲ 16.4	▲ 14.3	▲ 15.8	▲ 16.2	▲ 13.6
	家庭用電気機械器具	6,359	1,308	5,051	11.2	▲ 12.0	19.3	10.2	▲ 12.0	18.0
	家庭用品	12,873	4,244	8,630	▲ 3.6	▲ 7.0	▲ 1.8	▲ 3.6	▲ 6.7	▲ 2.0
その他の商品	125,577	62,027	63,550	6.3	6.8	5.8	6.5	7.0	6.0	
食堂・喫茶	4,616	4,474	142	1.1	1.2	▲ 0.6	1.4	1.4	2.5	
商品券	2,624	1,598	1,026	▲ 6.2	▲ 6.7	▲ 5.4	▲ 6.3	▲ 6.5	▲ 5.9	
売場面積(m ²)	10,556,589	1,852,328	8,704,261	▲ 0.1	▲ 2.3	0.4	0.0	▲ 0.6	0.1	
従業者数(人)	259,616	21,627	237,989	0.8	▲ 4.7	1.4	▲ 0.9	▲ 3.6	▲ 0.6	
営業日数(日)	28.1	27.9	28.1	1.7	▲ 2.8	1.8	0.4	1.2	0.4	
売場面積1m ² 当り販売額(万円)	7.64	11.41	6.83	2.8	4.0	2.7	1.9	2.7	1.7	
従業者1人当り販売額(万円)	312.26	998.15	249.93	1.9	6.6	1.7	2.8	5.9	2.4	
店舗数	2,596	72	2,524	—	—	—	—	—	—	

注1: 経済産業省「商業動態統計調査」調査票情報を利用して独自集計したものです。

注2: この統計における百貨店及びスーパーとは、従業員50人以上の商店であって次に該当するものです。

(1) 百貨店: 日本標準産業分類の百貨店、総合スーパーのうち、(2)のスーパーに該当しない商店であって、かつ売場面積が特別区及び政令指定都市で3,000m²以上、その他の地域で1,500m²以上の商店。(2) スーパー: 売場面積の50%以上について、セルフサービス方式を採用している商店であって、かつ売場面積が1,500m²以上の商店。

注3: ここで使用した数値は、経済産業省が公表する数値と相違することがあります。

注4: 販売額は、百万円未満を四捨五入したので計と一致しない場合があります。

管内・全国・業態商品別百貨店・スーパー販売額

2026年2月速報

①

都県名 業態 店舗数	合計	構成 [%]	衣料品計			身の回 り品	飲食料品	家庭用品計			その他の 商 品	食堂・ 喫茶		
			紳士服・ 洋 品	婦人・子供 服・洋品	その他の 衣料品			家 具	家庭用電気 機械器具	家庭用品				
管 内	810,685	100.0	63,364	14,924	44,756	3,683	35,924	560,298	20,907	1,674	6,359	12,873	125,577	4,616
2,596	2.7		0.3	3.4	▲ 0.6	▲ 1.6	▲ 1.9	2.7	▲ 0.7	▲ 16.1	11.2	▲ 3.6	6.3	1.1
	1.9		0.7	3.8	▲ 0.2	▲ 0.7	▲ 1.7	1.4	▲ 1.0	▲ 15.8	10.2	▲ 3.6	6.5	1.4
百貨店	215,869	26.6	51,645	11,915	36,968	2,763	33,595	57,192	6,936	1,385	1,308	4,244	62,027	4,474
72	1.6		2.2	7.8	0.5	2.8	▲ 1.1	▲ 0.9	▲ 10.0	▲ 16.4	▲ 12.0	▲ 7.0	6.8	1.2
	2.1		2.6	8.0	0.9	3.3	▲ 1.0	0.2	▲ 9.8	▲ 16.2	▲ 12.0	▲ 6.7	7.0	1.4
スーパー	594,816	73.4	11,718	3,010	7,788	920	2,329	503,107	13,971	290	5,051	8,630	63,550	142
2,524	3.1		▲ 7.6	▲ 11.1	▲ 5.5	▲ 12.7	▲ 12.0	3.1	4.6	▲ 14.3	19.3	▲ 1.8	5.8	▲ 0.6
	1.8		▲ 6.8	▲ 10.1	▲ 4.9	▲ 11.0	▲ 10.8	1.5	4.0	▲ 13.6	18.0	▲ 2.0	6.0	2.5
全 国	1,772,458	100.0	153,004	30,550	114,057	8,397	83,600	1,200,197	49,342	4,516	15,045	29,780	275,629	10,687
6,226	2.5		▲ 0.4	▲ 0.5	▲ 0.2	▲ 1.7	▲ 0.6	2.5	1.4	▲ 12.6	16.1	▲ 2.4	5.9	0.4
	1.8		0.0	0.0	0.1	▲ 1.0	▲ 0.5	1.4	1.1	▲ 12.2	14.8	▲ 2.5	5.8	0.7
百貨店	472,321	26.6	121,042	22,053	93,340	5,649	76,016	128,222	13,552	2,962	1,801	8,789	123,913	9,577
178	1.6		1.6	3.8	1.0	3.1	0.5	0.6	▲ 7.6	▲ 16.6	▲ 6.4	▲ 4.4	4.9	▲ 0.1
	2.0		1.9	4.0	1.3	3.4	0.6	1.5	▲ 7.3	▲ 16.4	▲ 6.3	▲ 4.0	5.0	0.1
スーパー	1,300,137	73.4	31,962	8,497	20,716	2,749	7,584	1,071,974	35,790	1,554	13,244	20,992	151,716	1,110
6,048	2.9		▲ 7.3	▲ 10.1	▲ 5.7	▲ 10.1	▲ 10.7	2.7	5.4	▲ 3.9	20.0	▲ 1.5	6.7	4.6
	1.8		▲ 6.7	▲ 9.2	▲ 5.4	▲ 8.9	▲ 10.0	1.4	4.8	▲ 2.6	18.5	▲ 1.8	6.5	6.6
管内／全国	45.7		41.4	48.9	39.2	43.9	43.0	46.7	42.4	37.1	42.3	43.2	45.6	43.2

注1: 経済産業省「商業動態統計調査」調査票情報を利用して独自集計したものです。

注2: 上段は販売額(単位: 百万円)

注3: 中段は全店前年同月比、下段は既存店前年同月比[単位: %]

注4: 販売額は、百万円未満を四捨五入したので計と一致しない場合があります。

都県別・業態商品別百貨店・スーパー販売額

2026年2月速報

②

都県名 業態 店舗数	合計	構成 [%]	衣料品計			身の回 り品	飲食料品	家庭用品計			その他の 商 品	食堂・ 喫茶		
			紳士服・ 洋 品	婦人・子供 服・洋品	その他の 衣料品			家 具	家庭用電気 機械器具	家庭用品				
茨 城 県 180	29,919	100.0	1,013	259	634	120	271	25,152	882	22	259	601	2,487	114
	0.9		▲ 16.5	▲ 18.9	▲ 12.1	▲ 30.1	▲ 11.3	1.2	2.6	▲ 6.7	26.0	▲ 4.7	8.1	6.4
	0.1		▲ 7.6	▲ 9.8	▲ 2.9	▲ 23.0	▲ 7.9	▲ 0.5	5.1	4.4	19.1	0.3	9.1	6.9
	x	x	x	x	x	x	x	x	x	x	x	x	x	x
百貨店 1	x		x	x	x	x	x	x	x	x	x	x	x	x
	x		x	x	x	x	x	x	x	x	x	x	x	x
	x		x	x	x	x	x	x	x	x	x	x	x	x
	x		x	x	x	x	x	x	x	x	x	x	x	x
スーパー 179	x	x	x	x	x	x	x	x	x	x	x	x	x	x
	x		x	x	x	x	x	x	x	x	x	x	x	x
	x		x	x	x	x	x	x	x	x	x	x	x	x
	x		x	x	x	x	x	x	x	x	x	x	x	x
栃 木 県 127	25,879	100.0	1,659	293	1,188	178	561	20,019	521	38	103	380	2,842	277
	2.6		▲ 2.1	▲ 7.1	▲ 1.7	4.1	▲ 6.5	3.5	1.1	2.4	19.8	▲ 3.1	1.3	1.4
	▲ 1.0		▲ 2.1	▲ 7.1	▲ 1.7	4.1	▲ 6.5	▲ 1.5	2.1	2.4	32.3	▲ 3.9	3.6	1.4
	x	x	x	x	x	x	x	x	x	x	x	x	x	x
百貨店 5	x		x	x	x	x	x	x	x	x	x	x	x	x
	x		x	x	x	x	x	x	x	x	x	x	x	x
	x		x	x	x	x	x	x	x	x	x	x	x	x
	x		x	x	x	x	x	x	x	x	x	x	x	x
スーパー 122	x	x	x	x	x	x	x	x	x	x	x	x	x	x
	x		x	x	x	x	x	x	x	x	x	x	x	x
	x		x	x	x	x	x	x	x	x	x	x	x	x
	x		x	x	x	x	x	x	x	x	x	x	x	x
群 馬 県 165	29,858	100.0	712	159	532	22	326	25,598	559	33	183	342	2,631	32
	1.1		▲ 11.5	▲ 12.6	▲ 8.7	▲ 46.3	▲ 7.7	0.9	5.3	3.5	23.8	▲ 2.4	7.4	3.0
	0.3		▲ 11.5	▲ 12.6	▲ 8.7	▲ 46.3	▲ 7.7	0.0	4.7	3.5	23.8	▲ 3.3	7.5	3.0
	x	x	x	x	x	x	x	x	x	x	x	x	x	x
百貨店 3	x		x	x	x	x	x	x	x	x	x	x	x	x
	x		x	x	x	x	x	x	x	x	x	x	x	x
	x		x	x	x	x	x	x	x	x	x	x	x	x
	x		x	x	x	x	x	x	x	x	x	x	x	x
スーパー 162	x	x	x	x	x	x	x	x	x	x	x	x	x	x
	x		x	x	x	x	x	x	x	x	x	x	x	x
	x		x	x	x	x	x	x	x	x	x	x	x	x
	x		x	x	x	x	x	x	x	x	x	x	x	x
埼 玉 県 481	118,462	100.0	3,747	818	2,497	432	1,378	99,110	2,256	103	878	1,276	11,421	551
	2.5		▲ 5.7	▲ 9.2	▲ 4.0	▲ 8.1	▲ 5.7	2.9	3.5	▲ 25.3	19.8	▲ 2.6	3.5	▲ 0.3
	1.0		▲ 3.3	▲ 7.5	▲ 1.3	▲ 6.4	▲ 4.5	0.9	2.2	▲ 24.5	20.2	▲ 5.1	4.3	1.0
	x	x	x	x	x	x	x	x	x	x	x	x	x	x
百貨店 10	9,640	8.1	2,001	367	1,368	266	1,064	3,523	308	53	74	181	2,262	482
	▲ 4.7		▲ 2.9	▲ 6.9	▲ 1.7	▲ 3.4	▲ 4.5	▲ 9.6	▲ 6.0	▲ 34.0	48.7	▲ 8.3	1.7	▲ 1.2
	▲ 1.8		0.5	▲ 4.5	2.3	▲ 1.2	▲ 3.2	▲ 5.7	▲ 3.2	▲ 33.2	48.7	▲ 4.2	3.2	0.3
	x	x	x	x	x	x	x	x	x	x	x	x	x	x
スーパー 471	108,822	91.9	1,746	451	1,128	166	314	95,587	1,948	49	804	1,095	9,159	68
	3.2		▲ 8.7	▲ 11.1	▲ 6.7	▲ 14.8	▲ 9.6	3.4	5.2	▲ 12.9	17.7	▲ 1.6	3.9	6.7
	1.3		▲ 7.4	▲ 9.8	▲ 5.3	▲ 13.8	▲ 8.5	1.1	3.1	▲ 12.0	18.1	▲ 5.3	4.6	6.7
	x	x	x	x	x	x	x	x	x	x	x	x	x	x

注1:経済産業省「商業動態統計調査」調査票情報を利用して独自集計したものです。

注2:上段は販売額(単位:百万円)

注3:中段は全店前年同月比、下段は既存店前年同月比[単位:%]

注4:販売額は、百万円未満を四捨五入したので計と一致しない場合があります。

都県別・業態商品別百貨店・スーパー販売額

2026年2月速報

③

都県名 業態 店舗数	合計	構成 [%]	衣料品計				身の回 り品	飲食料品	家庭用品計				その他の 商 品	食堂・ 喫茶
			紳士服・ 洋 品	婦人・子供 服・洋品	その他の 衣料品	家 具			家庭用電気 機械器具	家庭用品				
千葉県 312	88,172	100.0	3,317	787	2,292	238	2,011	68,503	1,997	142	849	1,005	11,942	402
	2.6		▲ 7.3	▲ 10.1	▲ 6.6	▲ 4.4	▲ 1.4	2.9	2.9	▲ 6.0	16.0	▲ 4.9	4.3	3.6
	1.8		▲ 6.9	▲ 9.4	▲ 6.4	▲ 3.2	▲ 0.9	2.2	1.4	▲ 5.8	11.3	▲ 4.5	3.1	3.6
百貨店 3	10,873	12.3	1,544	290	1,139	115	1,673	4,241	270	80	26	164	2,763	383
	▲ 3.5		▲ 6.7	▲ 11.2	▲ 6.5	5.1	1.0	▲ 5.8	▲ 0.8	▲ 3.3	36.5	▲ 3.8	▲ 1.7	3.9
	0.6		▲ 5.2	▲ 9.2	▲ 5.1	5.1	1.4	2.4	▲ 0.5	▲ 2.2	36.5	▲ 3.8	0.4	3.9
スーパー 309	77,298	87.7	1,773	497	1,153	123	339	64,262	1,727	63	823	841	9,179	18
	3.5		▲ 7.9	▲ 9.5	▲ 6.7	▲ 11.9	▲ 11.5	3.6	3.5	▲ 9.3	15.5	▲ 5.1	6.3	▲ 2.6
	2.0		▲ 8.3	▲ 9.4	▲ 7.6	▲ 9.9	▲ 11.3	2.2	1.7	▲ 10.0	10.6	▲ 4.7	4.0	▲ 2.6
東京都 457	282,350	100.0	41,496	10,418	29,217	1,861	24,801	141,110	8,794	1,121	2,215	5,458	64,135	2,015
	3.5		3.3	9.6	1.0	7.2	▲ 2.6	3.5	▲ 5.6	▲ 17.5	▲ 4.0	▲ 3.5	7.9	1.3
	2.6		3.3	9.6	1.0	7.2	▲ 2.6	1.7	▲ 5.8	▲ 17.5	▲ 4.1	▲ 3.6	8.0	1.4
百貨店 29	147,595	52.3	38,666	9,707	27,370	1,590	24,125	32,921	5,039	1,056	1,029	2,954	44,853	1,991
	2.8		4.1	11.1	1.5	10.2	▲ 2.4	0.6	▲ 11.6	▲ 17.8	▲ 17.0	▲ 6.9	8.6	1.3
	2.8		4.1	11.1	1.5	10.2	▲ 2.4	0.6	▲ 11.6	▲ 17.8	▲ 17.0	▲ 6.9	8.6	1.3
スーパー 428	134,755	47.7	2,830	711	1,847	272	676	108,189	3,754	65	1,185	2,503	19,282	24
	4.3		▲ 6.8	▲ 7.8	▲ 6.2	▲ 7.7	▲ 7.8	4.4	3.7	▲ 11.7	11.1	1.0	6.3	0.0
	2.4		▲ 6.7	▲ 7.8	▲ 6.1	▲ 7.7	▲ 7.3	2.0	3.5	▲ 11.6	11.1	0.7	6.5	5.1
神奈川県 373	133,856	100.0	6,532	1,270	4,748	513	5,510	98,697	3,854	111	805	2,938	18,152	1,111
	2.1		▲ 1.9	▲ 5.7	▲ 0.7	▲ 2.6	4.1	2.2	0.0	▲ 27.6	14.3	▲ 1.9	3.1	▲ 0.1
	2.1		▲ 1.6	▲ 5.3	▲ 0.5	▲ 2.5	4.5	2.1	0.0	▲ 27.2	13.1	▲ 1.7	3.5	0.1
百貨店 14	29,024	21.7	4,338	761	3,202	374	5,062	10,316	598	61	45	492	7,626	1,083
	1.6		▲ 1.8	▲ 2.0	▲ 1.8	▲ 1.3	5.3	1.2	▲ 13.7	▲ 36.7	▲ 20.0	▲ 9.0	3.3	0.3
	1.6		▲ 1.8	▲ 2.0	▲ 1.8	▲ 1.3	5.3	1.2	▲ 13.7	▲ 36.7	▲ 20.0	▲ 9.0	3.3	0.3
スーパー 359	104,832	78.3	2,194	509	1,546	139	448	88,381	3,256	51	760	2,446	10,526	28
	2.3		▲ 2.1	▲ 10.7	1.5	▲ 6.0	▲ 7.4	2.4	3.1	▲ 12.5	17.3	▲ 0.3	2.9	▲ 14.2
	2.3		▲ 1.3	▲ 9.8	2.3	▲ 5.5	▲ 2.9	2.2	3.0	▲ 11.0	15.9	0.0	3.7	▲ 6.5
新潟県 161	34,404	100.0	1,810	304	1,416	90	248	28,897	506	31	242	233	2,892	51
	3.3		8.0	5.0	10.6	▲ 14.9	10.0	2.2	17.5	37.0	33.7	2.6	9.7	16.6
	1.6		8.6	6.1	11.1	▲ 14.6	10.8	0.1	17.5	38.6	34.1	2.1	8.9	16.6
百貨店 1	x	x	x	x	x	x	x	x	x	x	x	x	x	x
	x		x	x	x	x	x	x	x	x	x	x	x	x
	x		x	x	x	x	x	x	x	x	x	x	x	x
スーパー 160	x	x	x	x	x	x	x	x	x	x	x	x	x	x
	x		x	x	x	x	x	x	x	x	x	x	x	x
	x		x	x	x	x	x	x	x	x	x	x	x	x

注1:経済産業省「商業動態統計調査」調査票情報を利用して独自集計したものです。

注2:上段は販売額(単位:百万円)

注3:中段は全店前年同月比、下段は既存店前年同月比[単位:%]

注4:販売額は、百万円未満を四捨五入したので計と一致しない場合があります。

都県別・業態商品別百貨店・スーパー販売額

2026年2月速報

④

都県名 業態 店舗数	合計	構成 [%]	衣料品計				身の回 り品	飲食料品	家庭用品計				その他の 商 品	食堂・ 喫茶
			紳士服・ 洋 品	婦人・子供 服・洋品	その他の 衣料品				家 具	家庭用電気 機械器具	家庭用品			
山 梨 県 61	10,373	100.0	338	62	255	21	54	8,900	114	1	64	49	965	2
	0.6		▲ 6.9	▲ 11.1	▲ 4.7	▲ 18.4	▲ 18.6	0.1	▲ 5.2	▲ 51.6	56.1	▲ 36.3	10.5	5.9
	0.6		▲ 6.9	▲ 11.1	▲ 4.7	▲ 18.4	▲ 18.6	0.1	▲ 5.2	▲ 51.6	56.1	▲ 36.3	10.5	5.9
	百貨店 1	x	x	x	x	x	x	x	x	x	x	x	x	x
スーパー 60	x	x	x	x	x	x	x	x	x	x	x	x	x	x
	x		x	x	x	x	x	x	x	x	x	x	x	x
	x		x	x	x	x	x	x	x	x	x	x	x	x
	x		x	x	x	x	x	x	x	x	x	x	x	x
長 野 県 113	20,440	100.0	949	202	648	99	179	16,162	499	11	288	200	2,644	8
	4.5		▲ 13.2	▲ 10.5	▲ 13.8	▲ 14.4	▲ 16.8	5.0	8.0	▲ 46.4	27.2	▲ 6.9	10.7	▲ 11.0
	1.7		▲ 11.5	▲ 13.4	▲ 11.2	▲ 9.6	▲ 20.1	2.0	5.5	▲ 44.4	21.6	▲ 7.4	7.0	▲ 11.0
	百貨店 2	x	x	x	x	x	x	x	x	x	x	x	x	x
スーパー 111	x	x	x	x	x	x	x	x	x	x	x	x	x	x
	x		x	x	x	x	x	x	x	x	x	x	x	x
	x		x	x	x	x	x	x	x	x	x	x	x	x
	x		x	x	x	x	x	x	x	x	x	x	x	x
静 岡 県 166	36,973	100.0	1,790	352	1,330	108	585	28,151	926	60	473	393	5,466	55
	1.9		▲ 9.1	▲ 12.9	▲ 7.3	▲ 16.6	▲ 1.8	2.0	8.4	11.1	32.6	▲ 11.5	5.4	▲ 4.6
	3.6		▲ 9.0	▲ 12.9	▲ 7.3	▲ 16.6	▲ 1.8	3.3	8.8	11.1	34.6	▲ 11.5	9.7	▲ 4.6
	百貨店 3	5,205	14.1	1,257	217	963	77	498	1,670	207	47	14	146	1,519
スーパー 163	1.7		▲ 5.5	▲ 5.6	▲ 5.3	▲ 6.7	9.0	3.2	5.7	42.9	▲ 1.6	▲ 1.9	4.0	▲ 5.0
	1.7		▲ 5.5	▲ 5.6	▲ 5.3	▲ 6.7	9.0	3.2	5.7	42.9	▲ 1.6	▲ 1.9	4.0	▲ 5.0
	31,768	85.9	533	136	367	31	87	26,480	719	13	459	247	3,947	1
	2.0		▲ 16.5	▲ 22.4	▲ 12.1	▲ 34.2	▲ 37.4	1.9	9.2	▲ 37.9	34.1	▲ 16.3	5.9	19.5
3.9		▲ 16.5	▲ 22.4	▲ 12.1	▲ 34.1	▲ 37.4	3.4	9.7	▲ 37.9	36.2	▲ 16.3	12.1	19.5	

注1: 経済産業省「商業動態統計調査」調査票情報を利用して独自集計したものです。

注2: 上段は販売額(単位: 百万円)

注3: 中段は全店前年同月比、下段は既存店前年同月比[単位: %]

注4: 販売額は、百万円未満を四捨五入したので計と一致しない場合があります。

百貨店・スーパーの販売額及び前年比の推移

[単位:百万円、全店・既存店(前年同月比):%]

	管内百貨店・スーパー			管内百貨店			管内スーパー			全国百貨店・スーパー		
	販売額	全店	既存店	販売額	全店	既存店	販売額	全店	既存店	販売額	全店	既存店
2023年	9,643,778	4.5	4.2	2,772,790	5.7	7.8	6,870,989	4.0	2.8	21,604,942	4.6	4.2
2024年	10,031,730	4.0	3.3	2,909,978	4.9	5.3	7,121,752	3.6	2.5	22,381,178	3.6	3.4
2025年	10,484,565	4.5	1.6	2,834,289	▲ 2.6	▲ 2.4	7,650,276	7.4	3.3	23,015,021	2.8	1.5
2024年10～12月	2,705,552	2.6	1.9	812,641	0.5	0.6	1,892,912	3.5	2.5	6,035,100	1.9	2.1
2025年1～3月	2,539,320	4.9	1.9	704,095	▲ 1.0	▲ 0.9	1,835,226	7.3	3.1	5,575,341	3.1	2.0
4～6月	2,538,012	3.6	0.9	668,919	▲ 7.1	▲ 7.0	1,869,093	8.1	4.2	5,534,153	1.8	0.6
7～9月	2,560,711	4.3	1.4	646,584	▲ 2.9	▲ 2.6	1,914,126	6.9	2.9	5,652,892	2.7	1.4
10～12月	2,846,522	5.2	2.2	814,691	0.3	0.7	2,031,831	7.3	2.9	6,252,635	3.6	1.9
2024年12月	1,046,100	3.2	2.6	325,048	0.8	1.0	721,052	4.3	3.4	2,348,000	2.8	3.0
2025年1月	860,180	6.9	3.5	240,938	3.5	3.6	619,242	8.3	3.5	1,913,913	4.8	3.6
2月	789,170	3.4	0.5	212,412	▲ 2.7	▲ 2.5	576,758	5.9	1.7	1,728,621	1.7	0.7
3月	889,970	4.3	1.6	250,745	▲ 3.7	▲ 3.6	639,226	7.8	4.0	1,932,807	2.6	1.7
4月	825,222	4.7	1.8	212,981	▲ 4.9	▲ 4.8	612,241	8.5	4.5	1,802,506	2.7	1.5
5月	846,046	3.6	0.9	219,042	▲ 7.3	▲ 7.2	627,004	8.1	4.3	1,849,536	1.8	0.6
6月	866,744	2.6	0.0	236,896	▲ 8.8	▲ 8.7	629,848	7.7	3.9	1,882,111	1.0	▲ 0.1
7月	873,197	3.1	0.3	230,218	▲ 8.0	▲ 7.8	642,979	7.7	3.8	1,925,930	1.6	0.4
8月	863,756	4.7	1.7	202,006	▲ 0.6	▲ 0.4	661,750	6.4	2.4	1,927,691	3.3	1.8
9月	823,758	5.1	2.2	214,360	0.9	1.3	609,397	6.7	2.6	1,799,271	3.4	1.9
10月	856,375	6.7	3.6	229,267	2.9	3.3	627,107	8.2	3.7	1,881,483	5.1	3.4
11月	909,379	6.1	3.0	262,418	▲ 0.9	▲ 0.5	646,961	9.3	4.6	1,990,266	4.9	3.2
12月	1,080,768	3.3	0.5	323,006	▲ 0.6	▲ 0.2	757,762	5.1	0.8	2,380,886	1.4	▲ 0.1
(R)2026年1月	889,171	3.4	2.8	246,322	2.2	2.7	642,849	3.8	2.8	1,973,300	3.1	2.6
(P)2月	810,685	2.7	1.9	215,869	1.6	2.1	594,816	3.1	1.8	1,772,458	2.5	1.8

注1:経済産業省「商業動態統計調査」調査票情報を利用して独自集計したものです。

注2:(P)は速報値、(R)は確報値

注3:2025年以前の数値は年間補正済み。

注4:経済産業省「商業動態統計調査」における母集団名簿の変更に伴い、2025年1月分より、百貨店・スーパーの対象事業所の見直しを行っています。

百貨店・スーパーの都県別販売額及び前年比の推移

[単位:億円、全店・既存店(前年同月比):%]

都県別 年月	茨城			栃木			群馬			埼玉			千葉			東京		
	販売額	全店	既存店	販売額	全店	既存店	販売額	全店	既存店	販売額	全店	既存店	販売額	全店	既存店	販売額	全店	既存店
2023年	3,819	2.2	1.1	3,193	4.0	1.9	3,450	2.7	1.0	14,020	4.4	3.6	10,389	4.7	3.6	32,970	6.3	7.7
2024年	3,907	2.3	1.1	3,269	2.4	2.1	3,593	4.2	1.7	14,506	3.5	2.8	10,735	3.3	2.4	34,983	6.1	5.6
2025年	3,944	0.9	0.1	3,389	3.7	1.2	3,912	8.9	2.2	15,449	6.5	2.2	11,383	6.0	3.2	36,086	3.2	0.2
2024年10～12月	1,036	1.6	1.3	880	1.7	1.5	955	3.0	0.8	3,905	3.2	2.1	2,877	2.1	2.0	9,533	3.0	2.3
2025年1～3月	954	0.5	0.6	819	2.9	1.7	949	9.1	2.1	3,711	6.6	2.4	2,743	5.1	2.2	8,784	4.4	1.3
4～6月	960	2.0	1.4	819	4.2	2.2	958	9.7	3.1	3,769	7.3	2.5	2,764	6.4	3.8	8,686	0.1	▲2.6
7～9月	987	0.7	▲0.4	843	4.4	1.4	972	8.5	1.8	3,833	6.3	1.9	2,810	6.0	3.6	8,591	2.8	▲0.3
10～12月	1,043	0.7	▲1.2	907	3.2	▲0.3	1,033	8.2	1.7	4,136	5.9	2.1	3,065	6.6	3.2	10,025	5.2	2.1
2024年12月	402	1.9	2.0	344	2.7	2.1	368	4.2	2.2	1,495	3.9	3.0	1,104	2.6	2.6	3,712	3.6	2.9
2025年1月	324	1.1	1.1	277	3.0	1.9	318	9.1	1.5	1,240	7.1	3.1	922	6.1	2.8	2,981	8.5	5.0
2月	296	▲0.4	▲0.5	252	1.5	0.3	295	7.8	0.8	1,156	5.2	1.4	859	3.6	1.0	2,728	3.0	▲0.3
3月	334	0.7	1.2	290	3.9	2.7	335	10.4	3.7	1,315	7.3	2.7	961	5.4	2.8	3,075	1.9	▲0.6
4月	308	0.7	1.2	264	3.8	2.6	311	10.6	3.2	1,229	8.2	3.0	900	6.5	3.8	2,816	2.0	▲0.8
5月	324	2.2	1.6	281	4.2	2.8	323	9.6	3.3	1,268	7.1	2.2	926	6.7	4.0	2,856	0.0	▲2.8
6月	327	3.1	1.3	275	4.6	1.2	324	9.0	2.9	1,271	6.5	2.2	939	6.1	3.4	3,014	▲1.5	▲4.2
7月	333	1.9	0.7	285	5.2	2.1	323	8.9	2.8	1,291	6.5	2.2	957	6.4	3.5	2,990	▲0.8	▲3.6
8月	348	1.5	0.3	295	5.4	2.4	339	9.2	2.1	1,315	6.7	1.9	966	6.7	4.1	2,768	3.3	0.1
9月	305	▲1.5	▲2.4	263	2.6	▲0.5	310	7.2	0.6	1,228	5.8	1.6	887	4.8	3.0	2,834	6.3	3.0
10月	318	1.6	▲0.8	278	4.3	1.8	320	10.2	2.9	1,260	7.0	3.1	921	6.5	3.9	2,961	7.5	4.1
11月	330	2.6	1.0	283	5.0	0.3	325	9.5	3.6	1,320	7.2	3.3	986	8.5	4.4	3,234	5.4	2.5
12月	395	▲1.6	▲3.1	347	0.9	▲2.3	388	5.5	▲0.9	1,556	4.0	0.3	1,159	5.0	1.6	3,830	3.2	0.3
(R)2026年1月	329	1.6	0.4	285	3.1	1.2	322	1.2	1.3	1,282	3.3	1.9	961	4.1	3.5	3,084	3.5	2.8
(P)2月	299	0.9	0.1	259	2.6	▲1.0	299	1.1	0.3	1,185	2.5	1.0	882	2.6	1.8	2,823	3.5	2.6

注1: 経済産業省「商業動態統計調査」調査票情報を利用して独自集計したものです。

注2:(P)は速報値、(R)は確報値

注3: 2025年以前の数値は年間補正済み。

注4: 経済産業省「商業動態統計調査」における母集団名簿の変更に伴い、2025年1月分より、百貨店・スーパーの対象事業所の見直しを行っています。

百貨店・スーパーの都県別販売額及び前年比の推移

[単位:億円、全店・既存店(前年同月比):%]

都 県 別 年 月	神 奈 川			新 潟			山 梨			長 野			静 岡		
	販売額	全店	既存店	販売額	全店	既存店	販売額	全店	既存店	販売額	全店	既存店	販売額	全店	既存店
2023年	16,083	3.2	2.0	4,275	5.1	3.9	1,269	▲ 0.6	▲ 0.7	2,463	1.6	0.9	4,508	2.2	0.6
2024年	16,556	2.9	2.5	4,357	1.9	1.3	1,293	1.9	1.9	2,482	0.8	▲ 0.6	4,636	2.9	1.5
2025年	17,470	5.5	2.8	4,482	2.9	2.8	1,365	5.5	1.1	2,570	3.5	2.0	4,796	3.4	3.0
2024年10～12月	4,463	2.6	2.1	1,159	0.8	1.6	344	1.2	1.2	661	0.7	▲ 0.9	1,243	2.3	1.6
2025年1～3月	4,220	5.5	2.0	1,077	2.5	3.5	330	5.9	1.5	635	4.6	2.5	1,172	4.4	3.1
4～6月	4,247	5.3	2.7	1,077	3.0	3.6	330	5.4	1.0	610	2.2	1.8	1,160	4.1	3.9
7～9月	4,278	5.4	3.0	1,140	3.4	2.8	341	5.2	0.7	632	2.3	1.9	1,180	2.1	1.4
10～12月	4,725	5.9	3.5	1,189	2.6	1.4	364	5.7	1.1	694	5.0	1.6	1,283	3.3	3.4
2024年12月	1,716	3.4	2.7	450	1.9	2.8	134	1.9	1.9	258	1.4	▲ 0.1	479	3.0	2.3
2025年1月	1,441	7.3	3.1	366	3.7	4.1	111	6.7	2.3	217	4.8	1.0	404	4.6	3.5
2月	1,311	4.0	0.4	333	▲ 0.4	1.1	103	4.1	▲ 0.2	196	2.7	1.5	363	3.8	2.1
3月	1,468	5.1	2.2	378	3.9	5.0	116	6.7	2.3	222	6.0	4.9	405	4.7	3.6
4月	1,389	6.4	3.3	351	3.4	4.1	108	5.5	1.1	198	2.6	1.7	378	5.1	4.9
5月	1,402	4.6	2.2	367	4.5	4.7	114	6.2	1.6	209	3.3	2.9	392	4.7	4.4
6月	1,456	5.0	2.5	359	1.2	2.1	108	4.6	0.2	203	0.8	0.9	390	2.6	2.5
7月	1,455	4.5	2.3	376	5.8	5.2	113	5.1	0.8	212	2.4	2.7	398	1.9	1.7
8月	1,436	5.4	3.0	414	3.6	2.9	122	5.2	0.6	226	2.9	1.9	408	2.3	1.1
9月	1,386	6.3	3.7	350	0.8	0.3	107	5.2	0.7	195	1.6	1.2	374	2.2	1.5
10月	1,427	7.5	5.0	362	2.6	1.6	112	7.0	2.5	213	7.0	2.6	393	4.7	4.7
11月	1,501	5.8	3.1	376	5.3	3.5	113	7.0	2.5	217	6.4	3.0	409	5.2	5.4
12月	1,797	4.7	2.5	452	0.4	▲ 0.6	139	3.6	▲ 1.0	264	2.4	▲ 0.2	481	0.6	0.8
(R)2026年1月	1,502	4.2	4.4	376	2.6	2.1	112	0.9	0.9	224	3.3	2.4	416	2.8	3.7
(P)2月	1,339	2.1	2.1	344	3.3	1.6	104	0.6	0.6	204	4.5	1.7	370	1.9	3.6

注1:経済産業省「商業動態統計調査」調査票情報を利用して独自集計したものです。

注2:(P)は速報値、(R)は確報値

注3:2025年以前の数値は年間補正済み。

注4:経済産業省「商業動態統計調査」における母集団名簿の変更に伴い、2025年1月分より、百貨店・スーパーの対象事業所の見直しを行っています。

百貨店前年（同期、同月）比増減率（都 県 別）

（単位：％）

都 県 別 年 月	茨城県		栃木県		群馬県		埼玉県		千葉県		東京都		神奈川県		新潟県		山梨県		長野県		静岡県		全 国	
	全店	既存店	全店	既存店	全店	既存店	全店	既存店	全店	既存店	全店	既存店	全店	既存店	全店	既存店	全店	既存店	全店	既存店	全店	既存店	全店	既存店
2023年	x	x	x	x	x	x	0.9	2.0	3.6	3.6	8.1	11.3	2.3	2.3	x	x	x	x	▲2.0	▲2.0	1.2	1.2	8.1	9.3
2024年	x	x	x	x	x	x	▲1.4	▲0.7	0.1	0.5	7.1	7.5	3.4	3.4	x	x	x	x	▲0.4	▲0.4	0.1	0.1	6.3	6.7
2025年	x	x	x	x	x	x	▲4.7	▲2.4	▲1.7	▲0.2	▲3.0	▲3.0	▲0.1	▲0.1	x	x	x	x	x	x	▲0.8	▲0.8	▲1.8	▲1.5
2024年10～12月	x	x	x	x	x	x	▲2.9	▲1.1	▲1.8	▲1.4	1.0	1.0	1.8	1.8	x	x	x	x	1.7	1.7	2.5	2.5	1.4	1.9
2025年1～3月	x	x	x	x	x	x	▲3.8	▲2.1	▲3.1	▲2.7	▲0.7	▲0.7	▲1.2	▲1.2	x	x	x	x	12.6	12.6	1.7	1.7	▲0.4	0.1
4～6月	x	x	x	x	x	x	▲6.2	▲4.4	▲1.5	▲1.5	▲8.8	▲8.8	▲3.2	▲3.2	x	x	x	x	x	x	▲3.0	▲3.0	▲6.8	▲6.5
7～9月	x	x	x	x	x	x	▲4.8	▲1.8	▲0.1	1.3	▲3.8	▲3.8	1.5	1.5	x	x	x	x	x	x	▲2.3	▲2.3	▲1.4	▲1.1
10～12月	x	x	x	x	x	x	▲4.2	▲1.5	▲1.9	1.8	0.7	0.7	2.3	2.3	x	x	x	x	x	x	0.2	0.2	0.8	1.0
2024年12月	x	x	x	x	x	x	▲1.4	0.4	▲2.9	▲2.3	1.5	1.5	1.4	1.4	x	x	x	x	▲1.7	▲1.7	2.2	2.2	2.2	2.8
2025年1月	x	x	x	x	x	x	▲0.9	1.0	▲2.4	▲1.9	5.2	5.2	2.0	2.0	x	x	x	x	7.2	7.2	3.3	3.3	4.4	5.0
2月	x	x	x	x	x	x	▲2.8	▲1.0	▲4.1	▲3.3	▲2.7	▲2.7	▲3.3	▲3.3	x	x	x	x	12.3	12.3	3.2	3.2	▲2.0	▲1.7
3月	x	x	x	x	x	x	▲6.9	▲5.4	▲2.9	▲2.9	▲4.2	▲4.2	▲2.4	▲2.4	x	x	x	x	17.6	17.6	▲1.0	▲1.0	▲3.2	▲2.9
4月	x	x	x	x	x	x	▲4.9	▲3.3	▲0.5	▲0.5	▲6.3	▲6.3	▲1.5	▲1.5	x	x	x	x	x	x	0.7	0.7	▲4.9	▲4.5
5月	x	x	x	x	x	x	▲5.5	▲3.8	0.4	0.4	▲9.2	▲9.2	▲5.2	▲5.2	x	x	x	x	x	x	▲2.3	▲2.3	▲7.2	▲7.0
6月	x	x	x	x	x	x	▲8.1	▲5.9	▲4.1	▲4.1	▲10.7	▲10.7	▲2.8	▲2.8	x	x	x	x	x	x	▲6.8	▲6.8	▲8.0	▲7.7
7月	x	x	x	x	x	x	▲6.9	▲3.9	▲1.1	▲1.1	▲9.8	▲9.8	▲3.8	▲3.8	x	x	x	x	x	x	▲4.2	▲4.2	▲6.6	▲6.1
8月	x	x	x	x	x	x	▲0.8	2.3	6.1	6.1	▲2.6	▲2.6	5.4	5.4	x	x	x	x	x	x	6.1	6.1	2.4	2.5
9月	x	x	x	x	x	x	▲6.3	▲3.3	▲4.7	▲0.7	2.2	2.2	4.0	4.0	x	x	x	x	x	x	▲7.4	▲7.4	1.2	1.4
10月	x	x	x	x	x	x	▲2.6	0.2	▲2.3	1.7	3.5	3.5	5.9	5.9	x	x	x	x	x	x	2.3	2.3	4.0	4.2
11月	x	x	x	x	x	x	▲3.2	▲0.6	▲2.0	1.7	▲0.2	▲0.2	▲2.1	▲2.1	x	x	x	x	x	x	1.7	1.7	0.7	0.9
12月	x	x	x	x	x	x	▲6.1	▲3.3	▲1.5	2.0	▲0.4	▲0.4	3.3	3.3	x	x	x	x	x	x	▲2.5	▲2.5	▲1.2	▲1.1
(R)2026年1月	x	x	x	x	x	x	▲0.5	2.8	0.4	4.6	1.9	1.9	7.9	7.9	x	x	x	x	x	x	0.7	0.7	2.2	2.4
(P)2月	x	x	x	x	x	x	▲4.7	▲1.8	▲3.5	0.6	2.8	2.8	1.6	1.6	x	x	x	x	x	x	1.7	1.7	1.6	2.0

注1：経済産業省「商業動態統計調査」調査票情報を利用して独自集計したものです。

注2：(P)は速報値、(R)は確報値

注3：2025年以前の数値は年間補正済み。

注4：経済産業省「商業動態統計調査」における母集団名簿の変更に伴い、2025年1月分より、百貨店・スーパーの対象事業所の見直しを行っています。

スーパー 前年（同期、同月）比増減率

（都 県 別）

（単位：％）

都 県 別 年 月	茨城県		栃木県		群馬県		埼玉県		千葉県		東京都		神奈川県		新潟県		山梨県		長野県		静岡県		全 国	
	全店	既存店	全店	既存店	全店	既存店	全店	既存店	全店	既存店	全店	既存店	全店	既存店	全店	既存店	全店	既存店	全店	既存店	全店	既存店	全店	既存店
2023年	x	x	x	x	x	x	4.8	3.8	4.9	3.5	4.1	3.5	3.6	2.0	x	x	x	x	1.9	1.2	2.3	0.5	3.3	2.4
2024年	x	x	x	x	x	x	4.1	3.2	3.9	2.7	4.9	3.2	2.8	2.2	x	x	x	x	0.9	▲0.7	3.4	1.7	2.6	2.2
2025年	x	x	x	x	x	x	7.8	2.7	7.3	3.7	11.0	4.3	7.3	3.8	x	x	x	x	x	x	4.2	3.6	4.7	2.7
2024年10～12月	x	x	x	x	x	x	4.0	2.5	2.8	2.7	5.8	4.1	2.9	2.2	x	x	x	x	0.6	▲1.2	2.3	1.4	2.2	2.2
2025年1～3月	x	x	x	x	x	x	7.8	2.9	6.5	3.1	10.9	4.0	7.7	3.0	x	x	x	x	3.7	1.4	4.8	3.3	4.5	2.8
4～6月	x	x	x	x	x	x	8.8	3.2	7.7	4.6	11.7	5.6	8.0	4.7	x	x	x	x	x	x	5.3	5.1	5.2	3.5
7～9月	x	x	x	x	x	x	7.4	2.3	6.9	3.9	10.4	3.8	6.5	3.4	x	x	x	x	x	x	2.8	2.0	4.2	2.3
10～12月	x	x	x	x	x	x	7.2	2.5	8.1	3.4	10.9	3.9	7.1	3.9	x	x	x	x	x	x	3.9	4.1	4.8	2.4
2024年12月	x	x	x	x	x	x	4.6	3.3	3.7	3.6	6.6	4.9	4.1	3.2	x	x	x	x	1.8	0.1	3.1	2.4	3.0	3.0
2025年1月	x	x	x	x	x	x	8.0	3.3	7.6	3.6	12.7	4.7	9.1	3.5	x	x	x	x	4.6	0.3	4.8	3.6	5.0	3.0
2月	x	x	x	x	x	x	6.1	1.6	4.9	1.8	10.1	2.9	6.2	1.6	x	x	x	x	1.8	0.4	3.9	1.9	3.2	1.6
3月	x	x	x	x	x	x	9.2	3.8	6.9	3.8	10.0	4.3	7.7	3.9	x	x	x	x	4.6	3.3	5.7	4.4	5.1	3.6
4月	x	x	x	x	x	x	9.5	3.7	7.7	4.5	12.2	6.3	8.8	4.9	x	x	x	x	x	x	5.8	5.6	5.6	3.9
5月	x	x	x	x	x	x	8.6	2.9	7.7	4.6	11.7	5.5	7.7	4.6	x	x	x	x	x	x	5.9	5.5	5.4	3.6
6月	x	x	x	x	x	x	8.2	3.1	7.8	4.8	11.1	5.1	7.6	4.4	x	x	x	x	x	x	4.3	4.2	4.8	3.1
7月	x	x	x	x	x	x	7.9	2.9	7.6	4.2	10.9	4.6	7.2	4.4	x	x	x	x	x	x	3.0	2.7	4.9	3.1
8月	x	x	x	x	x	x	7.4	1.9	6.8	3.9	9.3	2.9	5.4	2.4	x	x	x	x	x	x	1.8	0.4	3.6	1.6
9月	x	x	x	x	x	x	7.0	2.1	6.3	3.6	10.9	4.0	7.0	3.6	x	x	x	x	x	x	3.8	3.0	4.2	2.1
10月	x	x	x	x	x	x	8.0	3.4	7.9	4.2	12.2	4.9	8.0	4.7	x	x	x	x	x	x	5.1	5.2	5.6	3.0
11月	x	x	x	x	x	x	8.5	3.8	10.4	5.0	13.0	6.2	8.6	5.1	x	x	x	x	x	x	5.9	6.2	6.7	4.2
12月	x	x	x	x	x	x	5.4	0.7	6.2	1.5	8.0	1.3	5.2	2.2	x	x	x	x	x	x	1.2	1.5	2.6	0.3
(R)2026年1月	x	x	x	x	x	x	3.8	1.8	4.7	3.3	5.3	3.8	3.1	3.3	x	x	x	x	x	x	3.1	4.2	3.4	2.7
(P)2月	x	x	x	x	x	x	3.2	1.3	3.5	2.0	4.3	2.4	2.3	2.3	x	x	x	x	x	x	2.0	3.9	2.9	1.8

注1：経済産業省「商業動態統計調査」調査票情報を利用して独自集計したものです。

注2：(P)は速報値、(R)は確報値

注3：2025年以前の数値は年間補正済み。

注4：経済産業省「商業動態統計調査」における母集団名簿の変更に伴い、2025年1月分より、百貨店・スーパーの対象事業所の見直しを行っています。

参 考

