

# 新興国での価値共創事業への挑戦

POLAR STAR SPACE

Chief Marketing Officer

**川口真史**



**A Leaf tells everything.**

**POLAR STAR SPACE**

Spectral Remote Sensing

# POLAR STAR SPACEの独自性



Micro Satellite



**正確な角度補正技術**

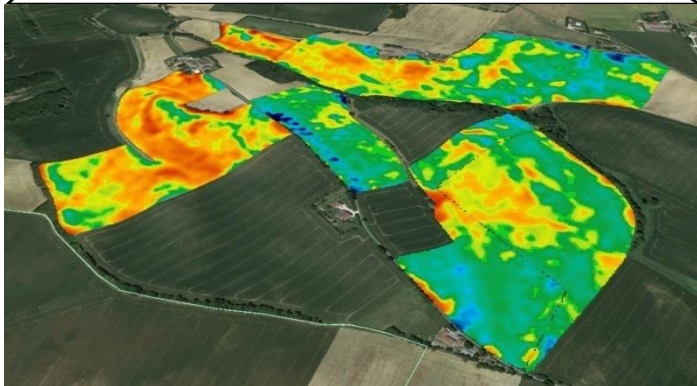
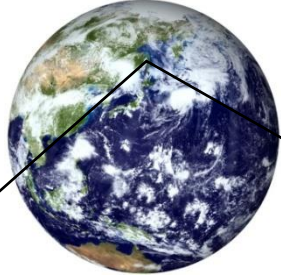
+



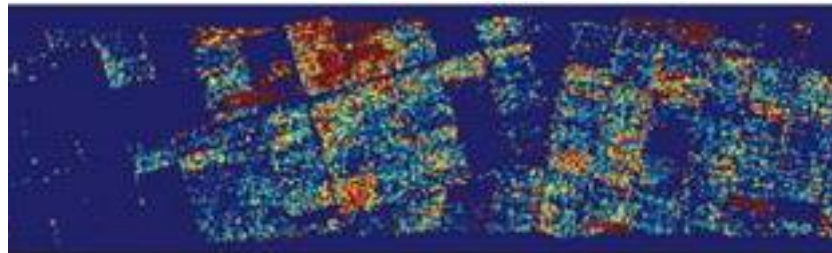
LCTF Camera



**スペクトラルデータ  
液晶フィルタコントロール**



**一般的な3バンド  
(RGB)の光学カメラ撮影**

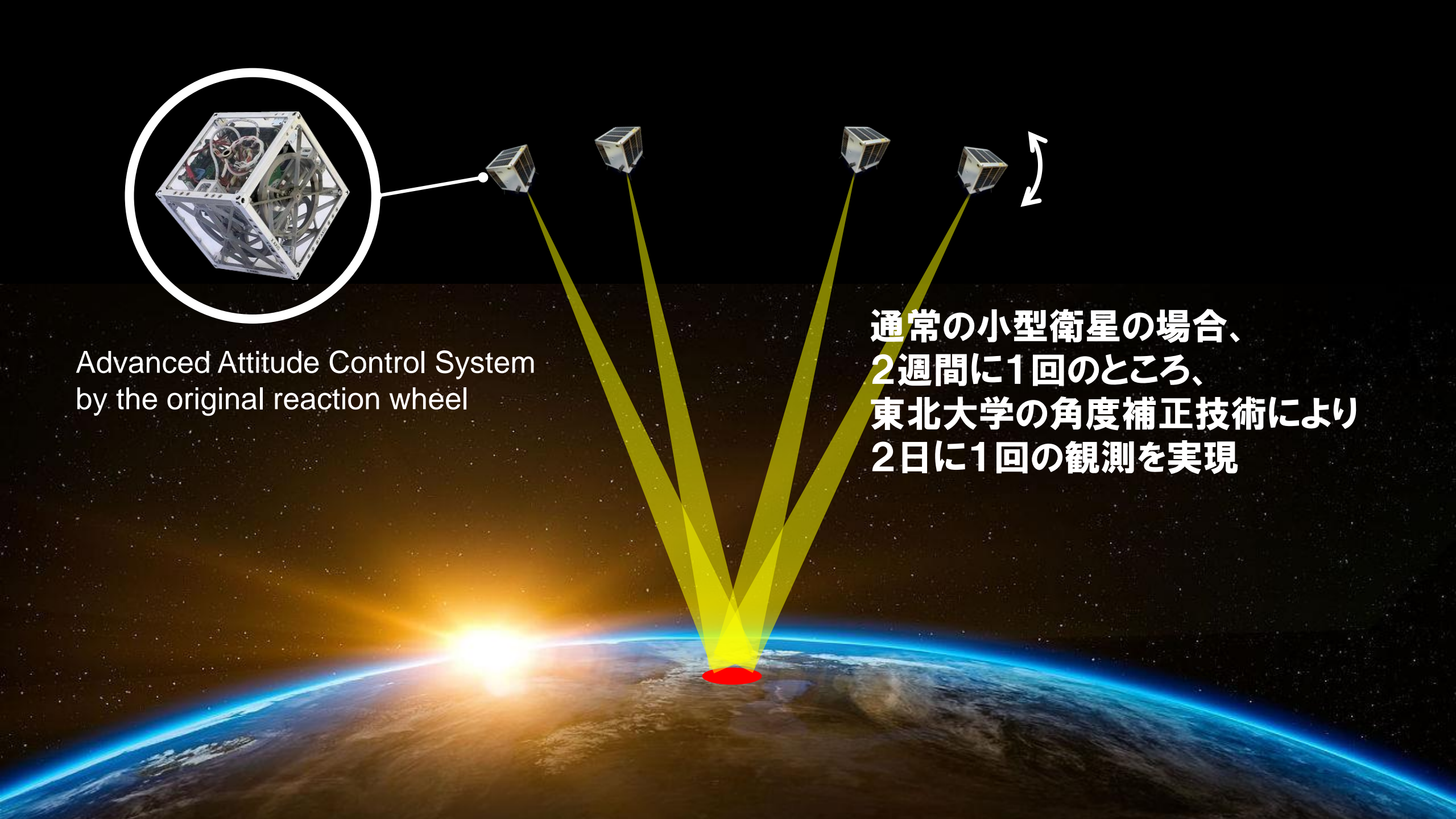


**マルチスペクトルカメラ  
による撮影**



Advanced Attitude Control System  
by the original reaction wheel

通常の小型衛星の場合、  
2週間に1回のところ、  
東北大学の角度補正技術により  
2日に1回の観測を実現

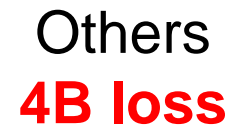


OUR CHALLENGE

# 膨大な損害を収益へ変換



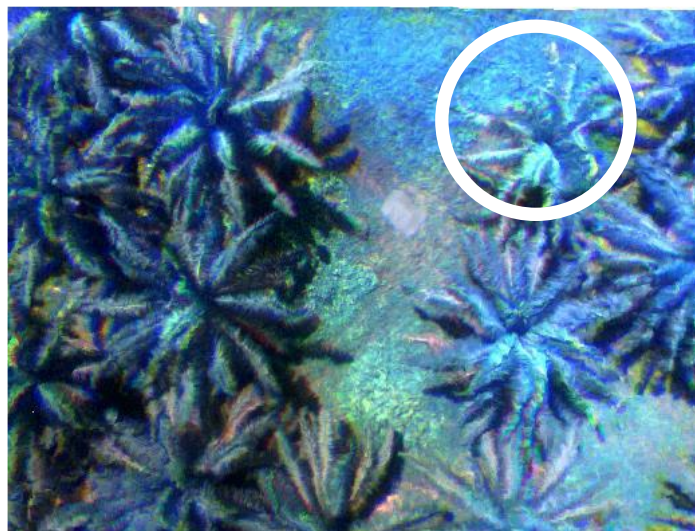
## 毎年推定60兆円規模の被害



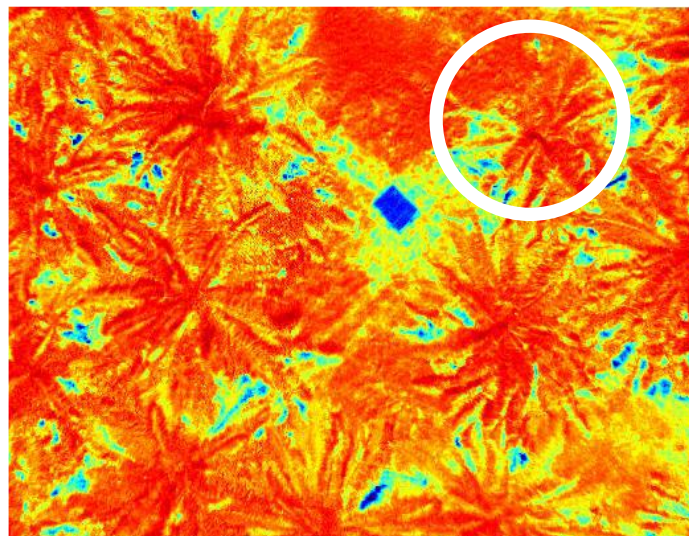
# オイルパームの病害診断例

オイルパームの病害診断（真菌マンネンタケ属によるBSR被害の同定）

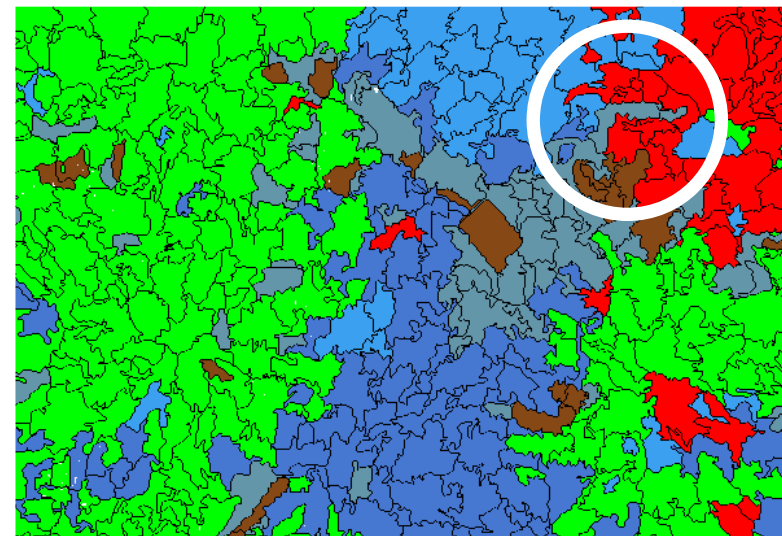
3-band RGB camera  
**Not identified**



4-band NDVI camera  
**Not identified**



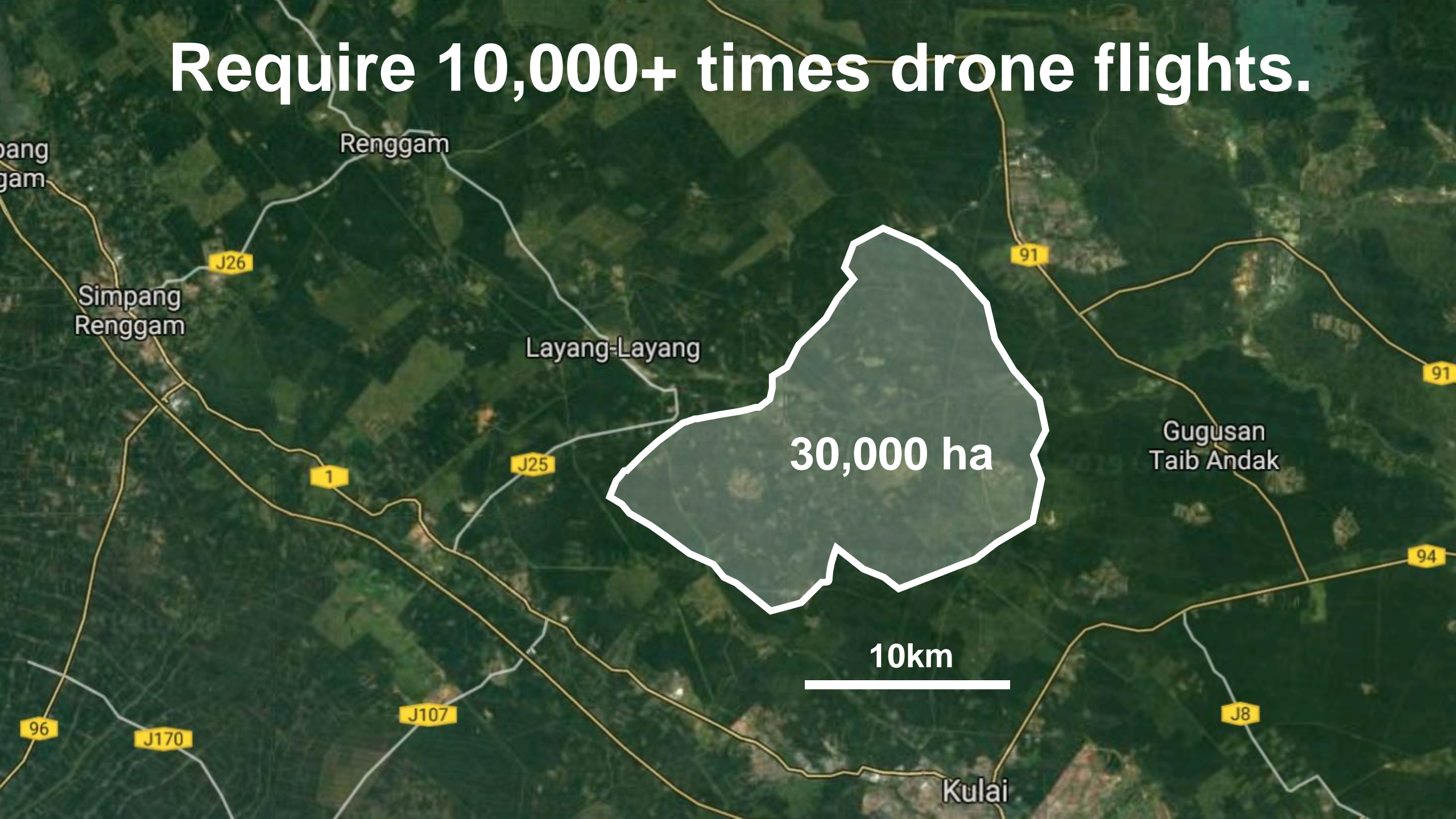
Our spectral camera  
**Identified diseases**



病気の同定に成功

Healthy palm  
Infected palm  
Undergrowth, A  
Undergrowth, B  
Undergrowth, C  
Soil, etc.

**Require 10,000+ times drone flights.**



# Integrated Solution



**Satellite: 600km**  
large coverage area

+



**Drone: 100m**  
higher resolution imaging  
Patent: 6321895 PCT/JP 2017/011411

+



**Portable: 1m**  
enables to check by ground operators  
Patent: 6342594 PCT/JP 2017/029791



# POLAR STAR SPACE

Spectral Remote Sensing

- Episode 1 **大規模農業の救済**
- Episode 2 **漁業への貢献**
- Episode 3 **資源探索**
- Episode 4 **土砂、森林災害の早期発見**

**新興国での価値共創事業への挑戦**

**「経産省ピッチイベント」参加後所感**

**新興国での価値共創事業への挑戦**

**アジアで現地企業と協業を進める上での要諦**