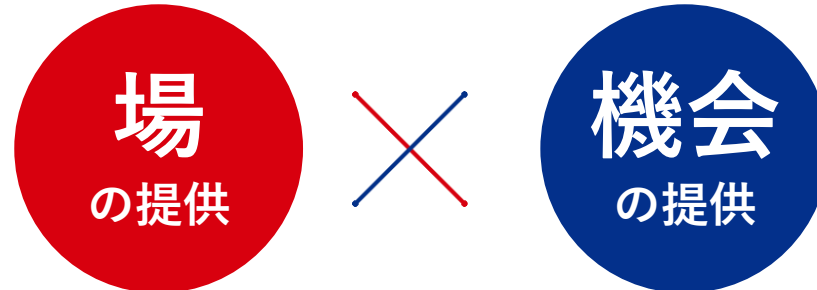


# 一般社団法人RISE-Aについて

# 三井不動産は、不動産デベロッパーの枠を超えた 「産業デベロッパー」として社会の付加価値創出に貢献



オープンイノベーションのプラットフォームへ

江戸期には  
薬種問屋が集積

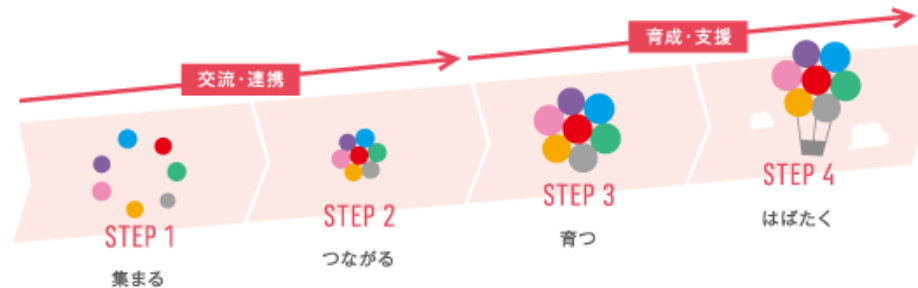
2016年  
LINK-J立ち上げ



ライフサイエンスビルディング  
シリーズ



## 集まる場と機会の提供



LINK-J特別会員数

951

企業・団体・個人

2024年Event実績

1151件

オンライン713件  
※ハイブリッドを含む

公式website

13万PV

月間ページビュー

メルマガ配信数

3.5万人

2024年イベント実績

1151件

オンライン713件  
※ハイブリッドを含む

LINK-J  
主催共催  
138

LINK-J  
協力協賛  
54

特別会員  
開催  
959



会員が従来よりも手軽に、適時に、様々な情報発信を実施することが可能に  
&  
会員になることで、カジュアルに、タイムリーに、様々な情報や人脈獲得が可能に

○会員主催イベントの具体例(2024年11月イベントのごく一部)

▼施設見学会

2024.11.08(金)

ICONM in collaboration with BioLabs  
見学会のお知らせ

2024年11月8日(金) 14:00 - 16:00

特別会員開催

ICONM 川崎市 殿町

【参加者募集】第4回  
iCONM in collaboration  
with BioLabs見学会のお知らせ

▼プログラム参加募集

2024.11.09(土)

EMBEE  
Education of Medicine and  
Biomedical Engineering for Engineers

特別会員開催

東京日本橋 オンライン

医療機器 東北大学

技術者のための医学・医工  
学教育プログラム EMBEE  
2024年度 第5回 東京出張  
講義受講者募集 (10/26まで  
申込受付)

▼課題マッチング

2024.11.13(水)

昭和大学 東京都

臨床ニーズマッチング会

2024年11月13日(水)  
17:00~18:30

特別会員開催

オンライン

マッチング 医工連携

昭和大学 臨床ニーズマッ  
チング会

▼サービス紹介

2024.11.08(金)

タンパク質立体構造情報データベースシステム  
『PSILO』 紹介セミナー

特別会員開催

オンライン

タンパク質解析

▼企業シンポジウム

2024.11.29(金)

先端分析技術  
シンポジウム  
2024

先端分析が切り拓く新たな科学

特別会員開催

オンライン

ナノテクノロジー 顕微鏡

株式会社東レリサーチセン  
ター 先端分析技術シンポジ  
ウム2024 開催について

▼スタートアップ紹介

2024.11.20(水)

大学発  
スタートアップ創出  
ナビゲーションセミナー

第7回  
11/20(水)

特別会員開催

オンライン

スタートアップ 横浜市立大学

第7回「横浜市大発！学生  
スタートアップ（シード

江戸期には  
薬種問屋が集積

2016年  
LINK-J立ち上げ



ライフサイエンスビルディング  
シリーズ



## 交流拠点の創出



## 東京日本橋にライフサイエンスビルシリーズを12拠点展開



Conference  
カンファレンスルーム



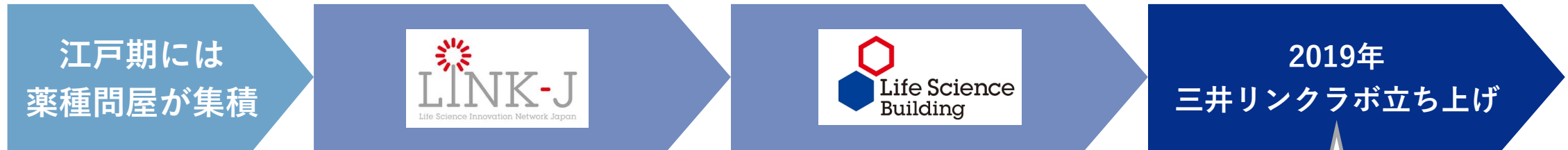
Communication  
Lounge  
コミュニケーションラウンジ



Service Office サービスオフィス



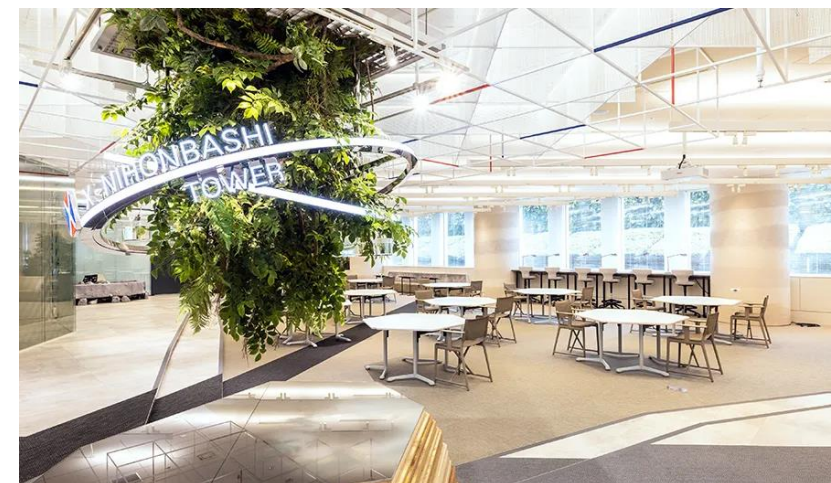
Office for Startups  
スタートアップ向け 賃貸オフィス







# cross U



集まる



交わる



共創する



拡大する



2024年Event実績

311件

特別会員数

316

企業・団体・個人

※2025年5月時点

非宇宙領域の  
会員数割合

約 7 割

2022年9月 設立

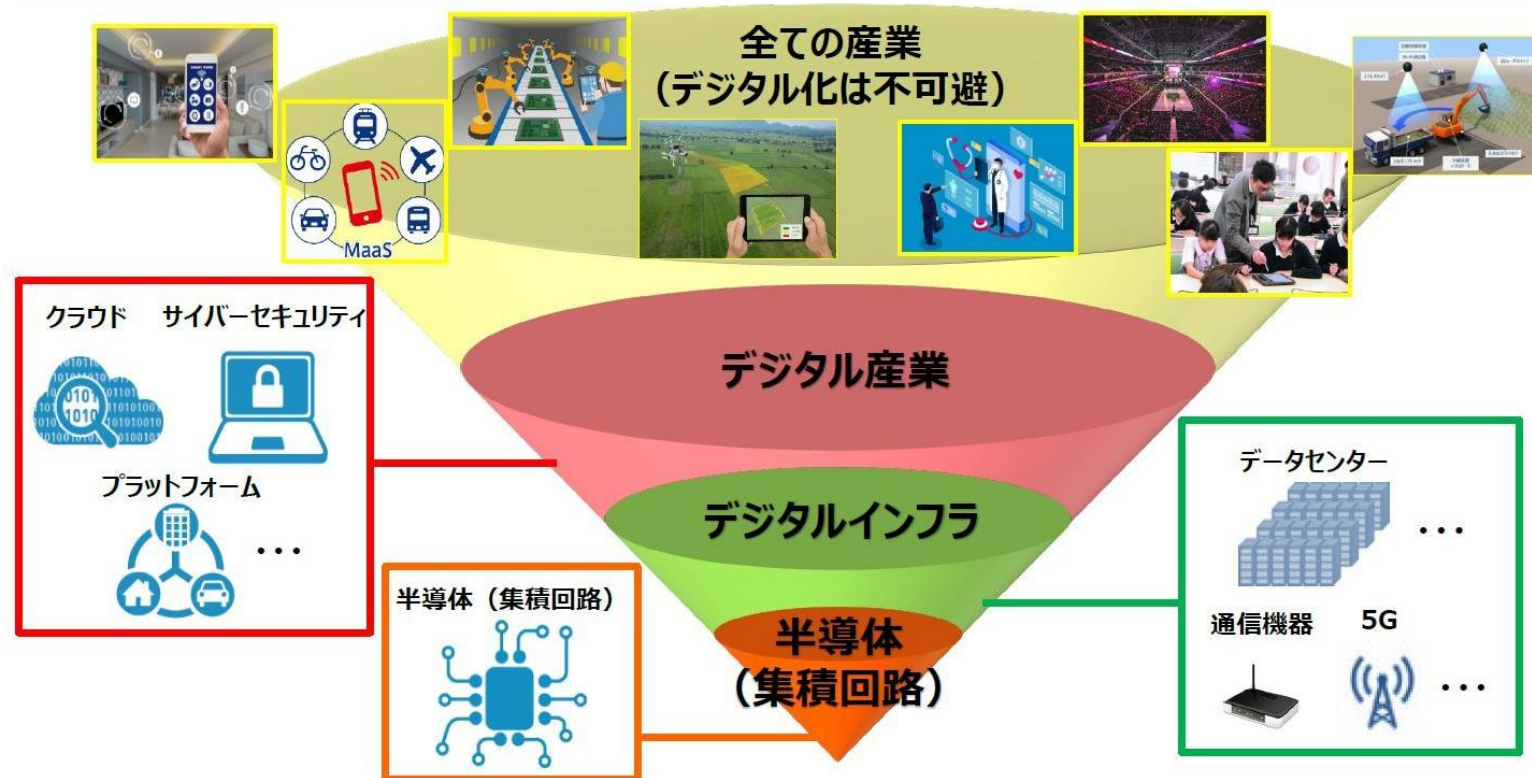
半導体による産業イノベーション推進のエコシステムを構築し、  
日本の次世代産業競争力の強化に繋げる「産業支援コミュニティ」



**R**evolutionary **I**nnovation by **S**emiconductor **E**cosystem for **A**ll industries



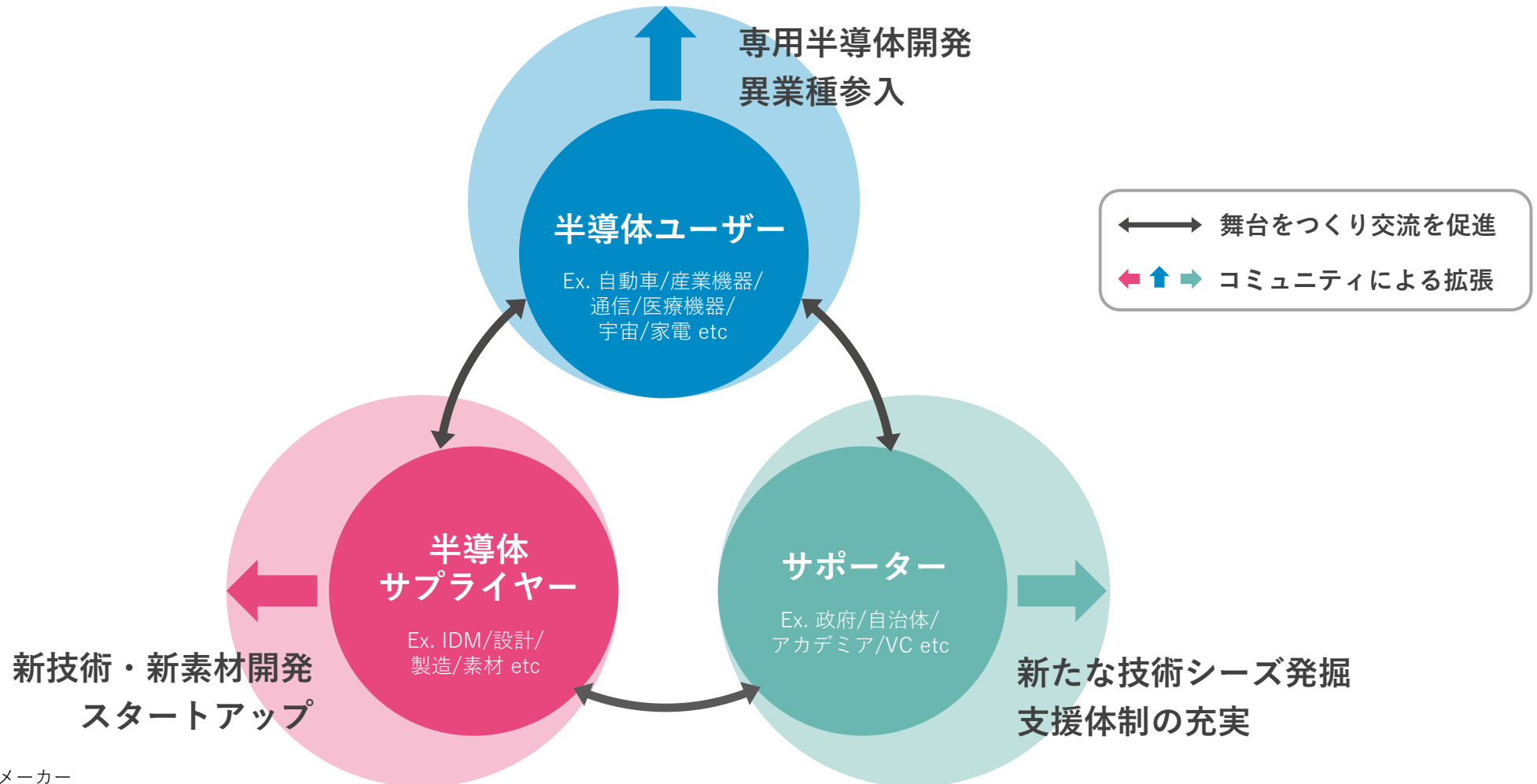
# 半導体はデジタル社会のあらゆる産業の「根幹」であり「付加価値の源泉」



※出典：経済産業省 2023年11月29日 第10回半導体・デジタル産業戦略検討会議 資料3：半導体・デジタル産業戦略の現状と今後 [https://www.meti.go.jp/policy/mono\\_info\\_service/joho/conference/semicon\\_digital/0010/0010.html](https://www.meti.go.jp/policy/mono_info_service/joho/conference/semicon_digital/0010/0010.html)

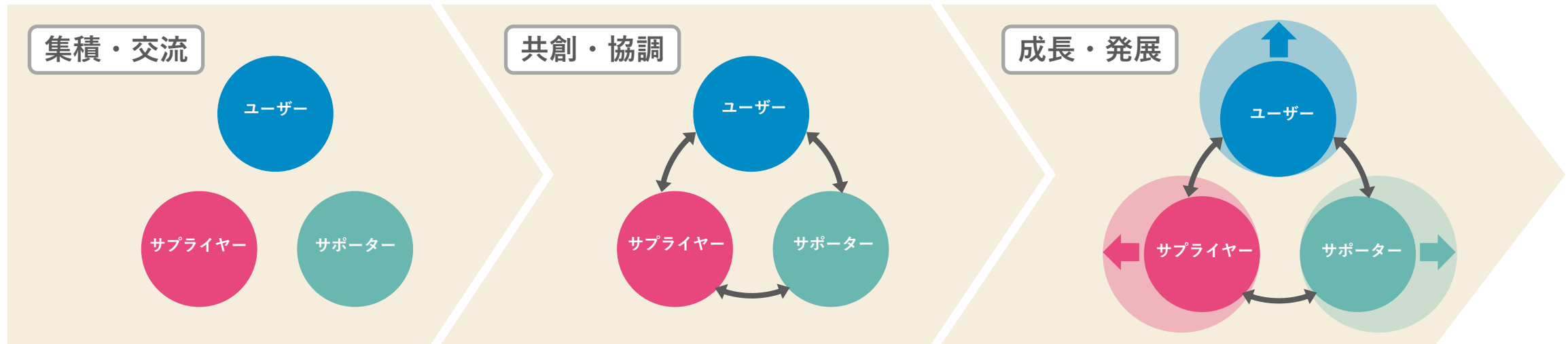
デジタル社会の産業競争力の強化には、  
半導体とあらゆる産業をつなぐバリューチェーンが不可欠

バリューチェーン構築のための  
立場を超えた「共創」や「協調」のプラットフォーム



※IDM：垂直統合型デバイスメーカー  
(Integrated Device Manufacturer：IDM)

## 立場を超えた「共創・協調」のための「場」と「機会」を提供



場の提供

機会の提供（イベント/ネットワーキング）

産業課題の解決

産業基盤の整備

オープンイノベーションの加速

半導体を活用した産業イノベーションのためのエコシステム構築

場の提供

# RISE GATE NIHONBASHI



•所在地：

東京都中央区日本橋室町  
1丁目7-1 スルガビル7階

•アクセス：

東京メトロ 三越前駅から徒歩1分  
東京駅から徒歩12分



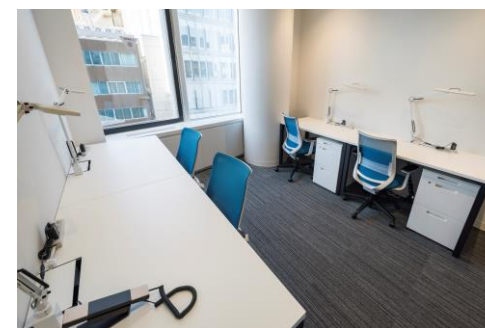
## 場の提供



ラウンジイメージ



カンファレンスイメージ



サービスオフィス区画イメージ

## 機会の提供

### ① 会員が企画する イベント・情報発信のサポート



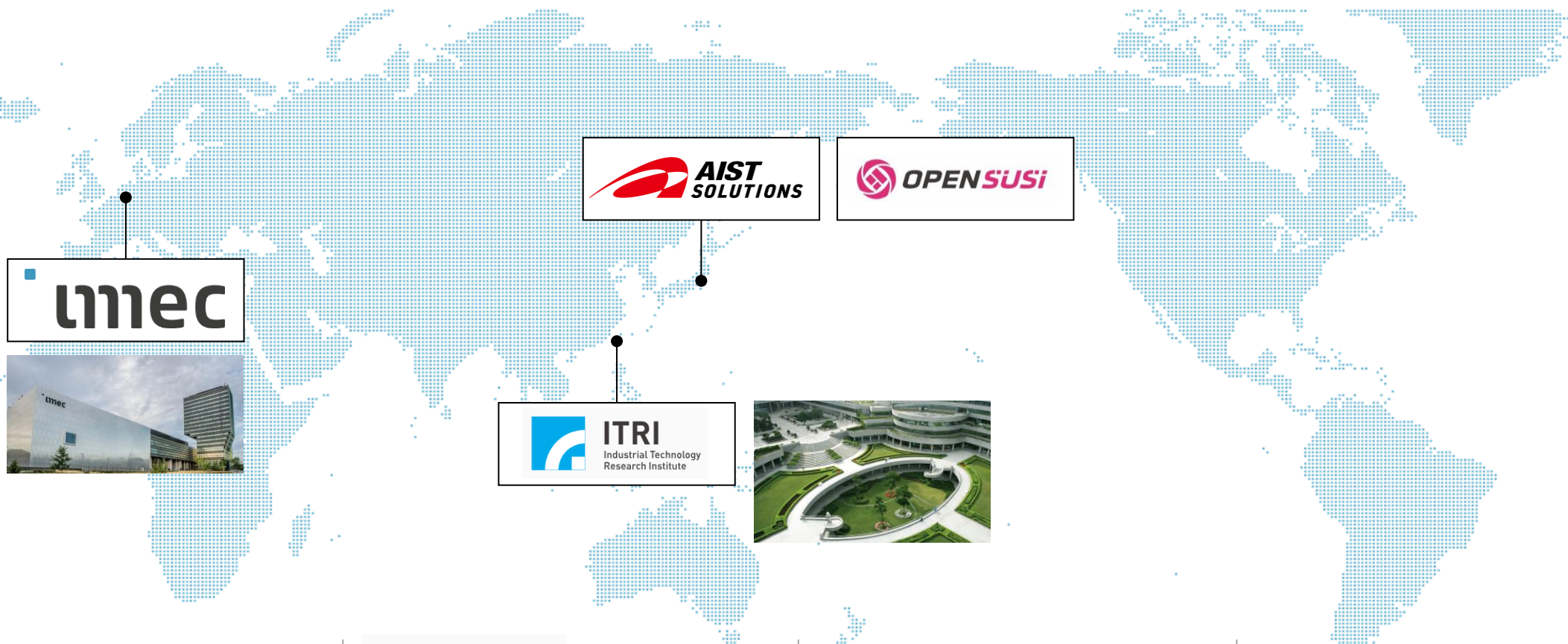
- 会員専用スペースの特別価格でのご提供
- RISE-Aネットワークを活用した  
告知集客のご支援

### ② RISE-Aが企画するイベント・情報発信



- MOUパートナーやエバンジェリストと連携  
し様々なイベントやプログラムをご提供
- 各イベントやプログラムとあわせてネット  
ワーキング機会もご提供





**imec**

**Imec** (Interuniversity Microelectronics Center)

ベルギー・ルーヴェンに本拠地を置く、世界最大級の半導体研究機関。

**ITRI**  
Industrial Technology  
Research Institute

**ITRI** (工業技術研究院)

台湾・新竹に本拠地を置く、台湾の技術研究開発と産業推進の中核的機関であり、世界を代表するファウンドリーであるTSMCを輩出した機関。

**AIST SOLUTIONS**

AIST Solutions (産総研出資の子会社)

産総研100%出資の子会社であり、産総研が持つ技術資産の提供、バリューチェーンの構築、スタートアップの創出などに取り組む。

**OPEN SUSI**

OpenSUSI

AIST Solutionsが設立した、半導体開発のオープンプラットフォームのエコシステムの構築を目的とした一般社団法人

一般社団法人RISE-A

理事会



理事長  
**天野 浩**  
名古屋大学教授



副理事長  
**山下 和則**  
三井不動産株式会社  
常務執行役員  
イノベーション推進本部長



理事  
**三枝 寛**  
三井不動産フェロー  
(イノベーション担当)



理事  
**遠藤 哲郎**  
東北大学教授  
国際集積エレクトロニクス研究  
開発センター センター長・教授



理事  
**鈴木 寛**  
東京大学教授・  
慶應義塾大学特任教授

事務局

運営諮問委員（予定）



**石村 和彦**  
国立研究開発法人  
産業技術総合研究所  
理事長兼最高執行責任者



**漆間 啓**  
一般社団法人  
電子情報技術産業協会  
会長



**片山 正則**  
一般社団法人  
日本自動車工業会  
(JAMA) 会長



**五神 真**  
国立研究開発法人  
理化学研究所 理事長



**白谷 正治**  
九州大学 副学長・  
高等研究院院長



**染谷 隆夫**  
東京大学 執行役・副学長  
産学協創推進本部長



**橋本 和仁**  
国立研究開発法人  
科学技術振興機構 理事長



**浜島 雅彦**  
SEMIジャパン 代表



**寶金 清博**  
北海道大学 総長



**益 一哉**  
東京科学大学  
特別顧問 名誉教授



**森 勇介**  
大阪大学 大学院工学系研究  
科 教授・総長補佐



**植田 俊**  
三井不動産株式会社  
代表取締役社長



私たちの趣旨に賛同を頂き、イベントの企画立案など、産業活性化のためにご一緒頂ける「エバンジェリスト」の方々



**井上 史大**

横浜国立大学 准教授  
半導体・量子集積エレクトロニクス研究センター 副センター長



**上野 一英**

TMI総合法律事務所 パートナー



**岡野原 大輔**

株式会社Preferred Networks  
共同創業者 代表取締役 最高技術責任者



**杉山 和弘**

Fortaegis Technologies Japan  
VP



**高橋 克己**

株式会社AIST Solutions  
プロデュース事業本部 事業構想部 AI・半導体チーム プロデューサー  
一般社団法人 OpenSUSI エバンジェリスト



**戸田 広樹**

株式会社東京大学エッジキャピタルパートナーズ (UTEC)  
投資部 シニアアソシエイト



**戸津 健太郎**

東北大学 マイクロシステム融合研究開発センター(μSIC)  
センター長・教授  
半導体クリエイティビティハブ(S-Hub) ハブ長



**花田 知**

ServiceNow Japan合同会社  
製造営業統括本部 西日本営業本部 本部長



**Thomas A. Piliszcuk**

imec  
Executive Vice-President, Business Development and Partnerships



**林 雅之**

NTTドコモビジネス株式会社イノベーションセンター  
IOWN推進室



**吉田 高志**

ロックウェル オートメーション ジャパン 株式会社  
パートナー戦略事業本部 本部長(エバンジェリスト)



**吉水 康人**

EmotionX株式会社 代表取締役CEO  
キオクシア株式会社 先端技術研究所 研究戦略企画室 参事

ライフサイエンス

半導体

産業プレイヤー

製薬企業 etc

半導体サプライヤー  
半導体ユーザー

支援

支援

産業を支援する仕組みの構築

機会の提供

 LINK-J  
Life Science Innovation Network Japan

 RISE-A  
Revolutionary Innovation by Semiconductor Ecosystem for All Industries

場の提供

集積交流  
の拠点

 Life Science  
Building

 RISE GATE  
NIHONBASHI

研究開発・  
製造の拠点

 MITSUI  
LINK-Lab  
Life Science  
Innovation Network-Laboratory

今後検討  
三井リンクラボの活用  
サイエンスパークなど

2024年4月より、東北大学とのパートナーシップのもと、東北大学キャンパス内の4万㎡の開発用地内に「産学連携の場の形成」に向けたサイエンスパーク形成を推進。

## 三井不動産の実績①

日本橋における  
ライフサイエンス・宇宙領域の  
コミュニティ形成



## 三井不動産の実績②

「公・民・学」連携による  
日本初の複合開発型スマートシティ  
「柏の葉スマートシティ」



## 三井不動産の実績③

東京大学・九州大学・東北大学等と  
の  
共同研究の経験



東北大学と三井不動産のパートナーシップのもと、  
大学と様々な企業との産学連携による新産業創造を目指す  
「場とコミュニティ」の構築へ

半導体・量子

材料科学

グリーン・宇宙

ライフサイエンス

場

コミュニティ



## ■背景と目的

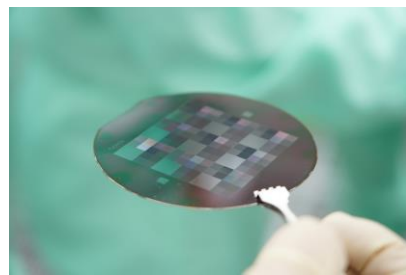
近年、様々な産業において技術者不足や研究開発人材の不足が経営課題となるなか、大学の担う人材育成という役割に対する産業界からの期待が一層高まっている。

本共同研究では、近年特に人材不足が課題となっている半導体関連企業（半導体ユーザー企業）を着目し、いかなる技術・技能、研究開発力を持つ人材が必要とされ、どのような産学連携手法によりその人材ギャップを解消しうるか検討することで、我が国の半導体関連産業における人材不足課題の解決を目指す。

## ■研究内容

- (1)  $\mu$ SICの持つ人材育成実績の分析
- (2) 半導体関連企業の持つ人材ニーズ・人材課題の調査
  - ・対象領域における人材課題・人材ニーズの把握と分類
  - ・上述の各分類における人材ギャップの把握
- (3) 人材ギャップを解消するために考えうる産学連携手法やサイエンスパーク利活用手法の検討

クリーンルーム実習中の様子



## ■マイクロシステム融合研究開発センター( $\mu$ SIC)について

東北大学では、150名以上の研究者群、約8,500㎡のクリーンルーム等の強みを活かし、「半導体テクノロジー共創体」を形成しています。マイクロシステム融合研究開発センター( $\mu$ SIC)は、マイクロシステムの研究開発を行うと共に、西澤潤一記念研究センター内の1,800㎡のクリーンルームに、MEMSを中心とした150台以上の半導体製造装置を有し、時間単位で利用できる「試作コインランドリ」を運営しています。また、「プロトタイプラボ」では、3Dプリンターや工作機械などを活用し、社会実装可能な形へ仕上げる環境を提供。半導体技術の未来を拓き、国内外の技術者、学生、起業家のアイデアが生まれ、人が育つ拠点を目指しています。



東北大学マイクロシステム融合研究開発センター( $\mu$ SIC)センター長・教授  
戸津健太郎



### 青葉山キャンパスの半導体拠点

- ① マイクロ・ナノマシニング研究教育センター(MNC)
- ② 未来科学技術共同研究センター(NICHe)
- ③ 国際集積エレクトロニクス研究開発センター(CIES)
- ④ Nano Terasu(3GeV高輝度放射光施設)
- ⑤ スピントロニクス省電力半導体設計センター
- ⑥ マイクロシステム融合研究開発センター( $\mu$ SIC)

## ■ $\mu$ SIC「試作コインランドリ」の利用実績

「試作コインランドリ」は、2010年の運用開始以来、**400以上**の機関に利用されています。設備、技術情報に利用者がアクセスし、加工結果などの情報を他と共有しながら、研究開発を加速させる「オープンコラボレーション」を実践しています。



技術支援スタッフ



クリーンルーム



プロトタイプラボ

### <2024年度実績>

利用件数 約**14,000** 件  
利用時間 約**35,000** 時間

利用料収入 約**3.5** 億円  
※民間企業:約2.5億円

利用者数 約**550** 人  
※実習・研修:約200名を除く





**ライフサイエンス × 半導体の未来**  
半導体の新潮流とライフサイエンス領域へのインパクト

LINK-J  
Life Science Innovation Network Japan

2024 **9.17**  
tue 17:30-20:15  
19:35-リアルネットワーキング  
日本橋ライフサイエンスハブ / オンライン

経済産業省 金指 壽  
北海道大学 工藤 晃彦  
LINK-J 曾山 明彦  
北海道大学 實金 清博  
Preferred Networks 岡野原 大輔

△ / 「半導体×ライフサイエンスの未来」～世界屈指の半導体研究開発組織Imecが語る～

**「半導体×ライフサイエンスの未来」～世界屈指の半導体研究開発組織Imecが語る～**

November 6, 2024 | LINK-J, Nihonbashi Life Science HUB, Tokyo, Japan

半導体技術は、研究に始まり、製薬製造、予防、診断、治療に至るまでのヘルスケアの多くの側面に変革を及ぼしております。  
LINK-J様・JMAC様に共催、経済産業省様にご後援頂く形となりました、Imecの初のヘルスシンポジウムにどうか奮ってご参加下さい。

English version →

特別会員価格

※1：20アカウントまで有償にて追加で発行可能。  
※2：15アカウントまで有償にて追加で発行可能。

| 会員種別  | 対象  | 入会金      | 年会費      | ラウンジ利用<br>アカウント数 |
|-------|---|----------|----------|------------------|
| 特別会員A | 従業員101名以上の企業  | 120,000円 | 480,000円 | 10<br>※1         |
| 特別会員B | ① 従業員100名以下の企業  | 30,000円  | 120,000円 | 5<br>※2          |
|       | ② 非営利団体等<br>(独立行政法人、国立研究法人、行政庁、<br>一般法人、公益法人、社会福祉法人、<br>在日公館等の公共団体) |          |          |                  |
| 特別会員C | その他個人   | 3,000円   | 12,000円  | 1                |

利用料金

|                        |       | 面積    | 席数   | 価格（1時間あたり） |         |
|------------------------|-------|-------|------|------------|---------|
|                        |       |       |      | 特別会員A      | 特別会員B   |
| カンファレンス                | A+B   | 約320㎡ | 168席 | 45,000円    | 22,500円 |
|                        | AおよびB | 約160㎡ | 84席  | 23,000円    | 11,500円 |
|                        | C+D   | 約90㎡  | 48席  | 13,000円    | 6,500円  |
|                        | CおよびD | 約45㎡  | 24席  | 7,000円     | 3,500円  |
| 会議室                    |       | 約15㎡  | 8席   | 3,500円     | 1,750円  |
| 会議室<br>(サービスオフィス入居者専用) |       | 約35㎡  | 10席  | 4,000円     | 2,000円  |

公式ホームページにて 「会員申込」 & 「メールマガジン登録」 受付開始

まずは「メルマガ登録」をお願いいたします！



## ①HPアクセス



## ②フォーム入力

RISE-A

### RISE-Aメールマガジン登録

ユーザー情報登録 > 申し込み内容確認 > 完了

以下の項目に必要事項をご記入後、「次へ」ボタンをクリックしてください。  
**必須**の項目は必ずご記入ください。

個人情報の取扱い  
(個人情報の取扱いに関し)  
ご記入いただいた個人情報は、RISE-Aが以下の範囲内で取扱いいたします。  
☐ RISE-A  
個人情報保護に関する基本方針

個人情報の取扱いに同意する ☐ 同意する

氏名 **必須** 姓  名  姓・名 (例: 山田 太郎)

会社名 **必須**  (例: 山田株式会社)

業種 **必須**