

参加無料

# コミュニティビジネスシンポジウム

## ～20年の活動の中で見えた地域課題解決に必要なこと～

地域・社会課題が多様化・複雑化する中で、地域で持続的に課題解決を行うためには、ビジネスモデルを創出していくことが重要です。本シンポジウムでは、広域関東圏コミュニティビジネス推進協議会の20年の活動を通じて見えてきた、これからの地域課題解決に活用できるノウハウ等をコミュニティビジネス（CB）の実践者とともにご紹介します。

### 日時

令和6年2月7日（水）  
14:30～17:00

### 場所

リアル開催

さいたま新都心合同庁舎  
1号館 8階会議室

JRさいたま新都心駅 徒歩4分  
JR北与野駅 徒歩10分

### 対象者

定員100名

広域関東圏CB推進協議会会員、  
CBに関心のある個人、団体

### プログラム

①開会の挨拶及び関東経済産業局におけるCB支援  
関東経済産業局 産業部 次長 小澤 元樹

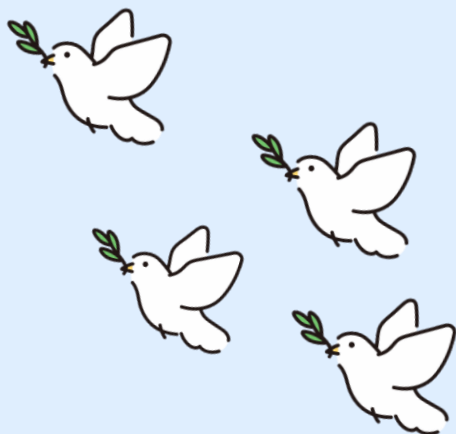
②広域関東圏コミュニティビジネス推進協議会のこれまでの成果  
広域関東圏コミュニティビジネス推進協議会 代表幹事 永沢 映

③商店街を活性化させるCBとは  
広域関東圏コミュニティビジネス推進協議会 幹事 竹林 晋  
下町人情キラキラ橋商店街 事務局長 大和 和道 氏

④ふじのくにCBの黎明期と現在・未来  
～六次産業化やグリーンツーリズム、アニメの街から、その先に！～  
広域関東圏コミュニティビジネス推進協議会 幹事 柳田 公市  
公益財団法人ふじのくに医療城下町推進機構  
ファルマバレーセンター 事業推進部 部長 稲葉 大典 氏  
(2011年当時) ぬまづ産業振興プラザ事務局長

⑤今こそ“地域コミュニティ”人の集まる場をCBで実現する  
広域関東圏コミュニティビジネス推進協議会 幹事 桑原 静  
ヘルシーカフェのら 店主 新井 純子 氏  
ヘルシーカフェのら・BABALabさいたま工房 大家 小峰 弘明 氏

⑥閉会の挨拶  
広域関東圏コミュニティビジネス推進協議会 幹事 竹内 千寿恵



### 申込

WEBフォームより必要事項をご記載頂き、お申し込みください。  
URL : <https://mm-enquete-cnt.meti.go.jp/form/pub/kanto02/kanto-cbn>  
※申込期限 2月5日（月）12:00

### 問い合わせ

経済産業省関東経済産業局産業部流通・サービス産業課  
電話 : 048 (600) 0345 (平日 9:00～17:00) MAIL: [bzl-kanto-cbn@meti.go.jp](mailto:bzl-kanto-cbn@meti.go.jp)



申込はコチラ