

地域産業資源事業計画の認定一覧(第36回：関東経済産業局)

No.	地域名	事業名	事業概要	地域資源 (3 類型)	法認定事業者 (法人番号)
1	山梨県山梨市	ぶどう文化の体験と古民家宿泊を中心とした新たな体験型観光とぶどう関連商品の開発・販売	<p>山梨県のぶどうは栽培面積、収穫量ともに全国一位であり、知名度も高いという強みを持つ。一方、山梨県への観光客は、全体としては増加しているものの、最大の観光地である富士山周辺に集中する傾向があり、ぶどう産地への集客は頭打ちの状態にある。</p> <p>本事業では、収穫体験のみ提供していた従来の手法を改良し、四季折々のぶどう文化を感じてもらうプログラムの開発を行い、ぶどう産地への観光客増加と、生産者・ワイナリー・古民家レストラン等の連携による相乗効果の発揮を目指していく。</p>	ぶどう (農林水産物)	<p>LA MAISON ANCIENNE アサヤ食品株式会社 (4090001009276) 東洋酒株式会社 (9090001008934) 株式会社 Cantina Hiro (8090001014470)</p>
2	山梨県市川三郷町	和紙や団扇・扇子を中心とした本格的な伝統文化体験と関連商品の開発・販売	<p>市川和紙は、手漉きの技法を採り入れた機械漉きにより、絹のような美しさ、丈夫さ、質感、風合いが良いという特徴がある。西嶋和紙は手漉き中心で、機械漉きに比べ光沢があり、非常に丈夫という特徴がある。富士川町の団扇・扇子は、草木染で染めており、色の風合いが良く、また軽くて丈夫なのが特徴である。</p> <p>本事業では、市川和紙及び西嶋和紙、団扇・扇子の地域産業資源の特徴を活かして、伝統工芸に携わる事業者等が連携し、国内外の日本の伝統文化に関心の高い、本物志向のプロや伝統工芸に興味があるアマチュア、さらには観光客等もターゲットとし、本格的な文化体験をしてもらう事により、地域経済の活性化が図られる。</p>	和紙(市川和紙、西嶋和紙) 団扇・扇子 (鉱工業品)	<p>市川和紙工業協同組合 (8090005005615) 西嶋和紙工業協同組合 (1090005005621) 杉山江見堂 宮本 重男 有限会社山十製紙 (3090002015142) 有限会社おかめ鮎 (7090002014784)</p>

<本件に関する問い合わせ先>

関東経済産業局産業部経営支援課 担当：新井、高橋、清水

電話：048-600-0332 (直通)

3類型	農林水産物	通巻番号	3-30-332
地域資源名	ぶどう	認定日	平成30年6月8日
地域	山梨県山梨市	所管省庁	財務省、農林水産省、経済産業省、国土交通省

事業名：ぶどう文化の体験と古民家宿泊を中心とした新たな体験型観光とぶどう関連商品の開発・販売

会社名：

LA MAISON ANCIENNE

アサヤ食品株式会社(法人番号4090001009276)

東農洋酒株式会社(法人番号9090001008934)

株式会社Cantina Hiro(法人番号8090001014470)

連絡先(代表者)：TEL・FAX：0553-88-9152

所在地：

山梨県山梨市牧丘町倉科5662-5

山梨県山梨市万力1479

山梨県山梨市歌田66

山梨県山梨市牧丘町倉科7143

事業概要(地域産業資源の活用)

山梨県のぶどうは栽培面積、収穫量ともに全国一位であり、知名度も高いという強みを持つ。一方、山梨県への観光客は、全体としては増加しているものの、最大の観光地である富士山周辺に集中する傾向があり、ぶどう産地への集客は頭打ちの状態にある。

本事業では、収穫体験のみ提供していた従来の手法を改良し、四季折々のぶどう文化を感じてもらうプログラムの開発を行い、ぶどう産地への観光客増加と、生産者・ワイナリー・古民家レストラン等の連携による相乗効果の発揮を目指していく。

新たな需要の開拓の見通し(市場性、販路、商品の特性)

◆市場性

ワインブームを背景とする30歳代～50歳代女性の、ぶどう生産とワイン醸造に関連した体験へのニーズの高まりや、訪日外国人による古民家宿泊等の日本文化体験へのニーズなど、市場性は十分にある。

◆需要の開拓の方針

30～50歳代の女性、日本文化体験を望む外国人をターゲットとし、ホームページ・チラシ・SNSの活用による需要開拓を行う。

◆商品の特性

春夏秋冬それぞれの季節で、ぶどう栽培体験、ワイン醸造体験、バルサミコ酢等の加工品作り、地域の水文化や祭の見学、古民家での宿泊や食事、料理教室の開催、オーナー制による限定ワインの購入等、新しいプログラムの開発により、競合品や類似品と比べても十分に競争力がある。

地域を挙げた取組と協力者・関係事業者等との連携

申請者を中心に、観光協会等の関係事業者・団体とともに、「山梨市ぶどう文化体験ツーリズム実行委員会」を設置し、ふるさと名物応援宣言をしている山梨市や商工会、県等と連携しながら、事業を実施し、地域を挙げてブランド化に取り組んでいく。



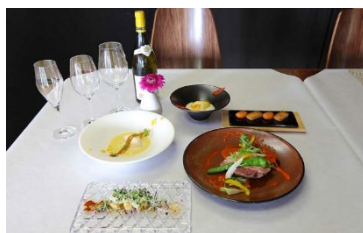
【地域産業資源：ぶどう】



【地域のぶどう棚の風景】



【商品イメージ例：栽培体験】



【古民家レストランでの食事イメージ例】

3類型	鈷工業品	通巻番号	3-30-333
地域資源名	和紙(市川和紙、西嶋和紙) 団扇・扇子	認定日	平成30年6月8日
地域	山梨県西八代郡市川三郷町、 南巨摩郡富士川町・身延町	所管省庁	農林水産省、経済産業省、国 土交通省

事業名:和紙や団扇・扇子を中心とした本格的伝統文化体験と関連商品の開発・販売

申請者: 市川和紙工業協同組合(法人番号8090005005615) 西嶋和紙工業協同組合(法人番号1090005005621) 杉山江見堂 宮本 重男 有限会社山十製紙(法人番号3090002015142) 有限会社おかめ鮎(法人番号7090002014784) 連絡先(代表者):TEL・FAX: 055 - 272 - 0069	所在地: 山梨県 西八代郡市川三郷町市川大門1725 南巨摩郡身延町西嶋391 - 1 南巨摩郡富士川町鯉沢1531 - 1 南巨摩郡身延町寺沢112 - 305 南巨摩郡身延町西嶋1212 南巨摩郡富士川町大柵248-1
--	---

事業概要(地域産業資源の活用)

市川和紙は、手漉きの技法を採り入れた機械漉きにより、絹のような美しさ、丈夫さ、質感、風合いが良いという特徴がある。西嶋和紙は手漉き中心で、機械漉きに比べ光沢があり、非常に丈夫という特徴がある。富士川町の団扇・扇子は、草木染で染めており、色の風合いが良く、また軽くて丈夫なのが特徴である。

本事業では、市川和紙及び西嶋和紙、団扇・扇子の地域産業資源の特徴を活かして、伝統工芸に携わる事業者等が連携し、国内外の日本の伝統文化に関心の高い、本物志向のプロや伝統工芸に興味があるアマチュア、さらには観光客等もターゲットとし、本格的な文化体験をしてもらう事により、地域経済の活性化が図られる。

新たな需要の開拓の見通し(市場性、販路、商品の特性)

◆市場性

プロやプロを目指す方、また外国人観光客から、本格的な伝統文化体験へのニーズの高まりがあることから、市場性は十分にある。

◆需要の開拓の方針

国内外のプロを目指す方、伝統工芸愛好家、峡南地域を訪れた観光客、都市部在住の方、外国人観光客をターゲットとし、ホームページ、イベント等を活用して需要開拓を行っていく。

◆商品の特性

本格的な文化体験に対応すべく、プロ用の和紙アート体験や大判和紙、団扇・扇子の制作体験等の商品を用意し、通年で原料に触れ和紙の作成体験ができ、張り子、凧、インテリア、折染め教室など幅広い年齢が楽しめる商品にしていく。

地域を挙げた取組と協力者・関係事業者等との連携

申請者を中心に、観光推進機構等の関係事業者・関係団体とともに、「富士川流域クラフトツーリズム実行委員会」を設置し、市川三郷町、富士川町、身延町、県等と連携しながら、本事業を実施し、地域を挙げてブランド化に取り組んでいく。



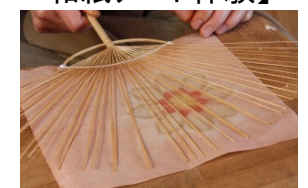
【地域産業資源:和紙(市川和紙、西嶋和紙)】



【地域産業資源:団扇・扇子】



【商品イメージ:和紙アート体験】



【商品イメージ:草木染団扇製作体験】